

2015・11月

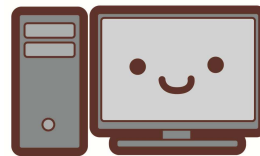


# 島根県福祉人材センターだより 十ぶらす

H27.10.29 現在の求職登録者詳細情報をお知らせします。

## 求職者数

	人材C		石見分室		合計
	一般	学生	一般	学生	
男	83	55	32	20	190
女	137	189	46	50	422
合計	220	244	78	70	612



## 求職者属性

人材C	10代	20代	30代	40代	50代	60代～	小計
男	12	45	17	35	21	8	138
女	56	131	41	41	46	11	326
小計	68	176	58	76	67	19	464
石見分室	10代	20代	30代	40代	50代	60代～	小計
男	1	13	12	13	11	2	52
女	11	37	21	12	13	2	96
小計	12	50	33	25	24	4	148
合計	80	226	91	101	91	23	612

## 求職者所有資格及び希望地域

希望地域 所有資格	松江	出雲	雲南	浜田	益田	大田	隠岐	登録人数 (実人数)
	介護福祉士	61	39	21	10	7	7	
介護福祉士取得見込	26	44	17	14	24	7	2	83
社会福祉士	16	12	7	6	2	3	1	27
精神保健福祉士	1	3	2	2	0	0	0	6
保育士	25	20	8	4	2	1	1	38
保育士取得見込	136	104	35	27	13	17	8	183
社会福祉主事	18	14	7	9	5	5	1	29
児童指導員	0	0	0	0	0	0	0	0
介護支援専門員	20	17	9	5	3	3	0	32
主任介護支援専門員	0	0	0	0	0	0	0	0

希望地域 所有資格	松江	出雲	雲南	浜田	益田	大田	隠岐	登録人数 (実人数)
介護職員実務者研修	39	11	5	6	1	7	0	47
介護職員初任者研修 (ホームヘルパー2級)	91	64	29	42	24	19	2	171
理学療法士	0	0	0	0	0	0	0	0
作業療法士	1	0	0	0	0	0	0	1
言語聴覚士	0	0	0	0	0	0	0	0
看護師	3	1	0	2	0	0	0	4
准看護師	3	3	1	0	0	1	0	5
栄養士	12	8	4	2	1	2	1	14
栄養士取得見込	12	11	3	4	1	2	0	17
管理栄養士	1	1	1	0	0	1	0	1
調理師	5	1	1	4	3	1	0	10
幼稚園教諭	17	11	6	3	1	1	1	23

※「介護職員実務者研修」及び「介護職員初任者研修」には、取得見込の方も含まれています。



### ～島根県福祉人材センター「よろず掲示板」～

#### ○「女性活躍推進法等説明会及び相談会」が開催されます

女性活躍推進法の制定により、平成28年4月1日から301人以上の労働者を雇用する事業主は女性の活躍推進に向けた行動計画の策定などが義務付けられる(300人以下は努力義務)こととなりました。

これを受け、島根労働局の主催による標記相談会が下記の期日・会場で開催されます。同局のホームページ(<http://shimane-roudoukyoku.jsite.mhlw.go.jp/>)でご確認ください。

[松江会場]12/2(水)・くにびきメッセ [出雲会場]12/7(月)・出雲市民会館

[浜田会場]12/10(水)・浜田市総合福祉センター [益田会場]12/14(月)・益田市人権センターあすなろ館