

2015・10月

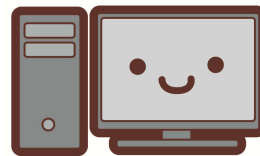
島根県福祉人材センターだより 十ぶらす



H27.9.29 現在の求職登録者詳細情報をお知らせします。

求職者数

	人材C		石見分室		合計
	一般	学生	一般	学生	
男	76	55	27	21	179
女	136	195	48	51	430
合計	212	250	75	72	609



求職者属性

人材C	10代	20代	30代	40代	50代	60代～	小計
男	13	44	18	30	20	6	131
女	70	125	38	43	44	11	331
小計	83	169	56	73	64	17	462
石見分室	10代	20代	30代	40代	50代	60代～	小計
男	3	10	11	11	11	2	48
女	16	32	21	14	14	2	99
小計	19	42	32	25	25	4	147
合計	102	211	88	98	89	21	609

求職者所有資格及び希望地域

希望地域 所有資格	松江	出雲	雲南	浜田	益田	大田	隠岐	登録人数 (実人数)
	介護福祉士	60	38	20	10	7	6	
介護福祉士取得見込	42	49	19	15	25	8	2	91
社会福祉士	16	11	6	6	2	3	1	25
精神保健福祉士	1	2	2	2	0	1	0	5
保育士	28	21	8	3	2	0	1	41
保育士取得見込	136	103	36	27	13	16	8	182
社会福祉主事	17	14	7	9	5	5	1	28
児童指導員	0	0	0	0	0	0	0	0
介護支援専門員	21	16	10	5	3	3	0	32
主任介護支援専門員	0	0	0	0	0	0	0	0

希望地域 所有資格	希望地域							登録人数 (実人数)
	松江	出雲	雲南	浜田	益田	大田	隠岐	
介護職員実務者研修	26	9	3	6	1	7	0	34
介護職員初任者研修 (ホームヘルパー2級)	90	64	29	41	22	18	2	167
理学療法士	0	0	0	0	0	0	0	0
作業療法士	1	0	0	0	0	0	0	1
言語聴覚士	0	0	0	0	0	0	0	0
看護師	3	1	0	2	0	0	0	4
准看護師	3	3	1	1	0	2	0	6
栄養士	13	9	4	2	1	3	1	15
栄養士取得見込	12	11	4	4	2	1	0	17
管理栄養士	1	1	1	0	0	1	0	1
調理師	5	1	0	4	3	1	0	9
幼稚園教諭	18	11	6	2	1	0	1	23

※「介護職員実務者研修」及び「介護職員初任者研修」には、取得見込の方も含まれています。



～島根県福祉人材センター「よろず掲示板」～

○短期専門コース 第6回「認知症の方の想いを探る／人生の最期を支えるケア」が開催されます

介護労働安定センター島根支部の主催により、下記の期日・会場で開催されます。詳しくは同センターのホームページ(<http://www.kaigo-center.or.jp/shibu/shimane/2015/008856.html>)でご確認ください。

〔期日〕12/7(月) 〔会場〕松江テルサ 〔定員〕60名 ※定員に達し次第締切

○社会福祉法人経営セミナー「社会福祉法人制度見直しを活かすために」が開催されます

全国社会福祉協議会等の主催により、下記の期日・会場で開催されます。詳しくは同協議会のホームページ(<http://www.shakyo.or.jp/>)でご確認ください。

〔東京会場〕10/23(金) 〔大阪会場〕10/27(火) 〔福岡会場〕10/28(水) 〔仙台会場〕10/29(木)

〔定員〕各会場 300名 ※定員に達し次第締切