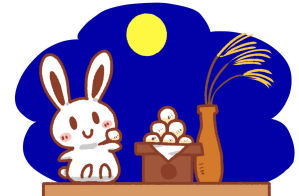


2015・9月

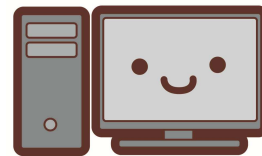


# 島根県福祉人材センターだより 十ぶらす

H27.8.28 現在の求職登録者詳細情報をお知らせします。

求職者数

	人材C		石見分室		合計
	一般	学生	一般	学生	
男	74	55	20	21	170
女	134	197	35	52	418
合計	208	252	55	73	588



求職者属性

人材C	10代	20代	30代	40代	50代	60代～	小計
男	16	40	18	27	22	6	1129
女	79	120	34	45	43	10	331
小計	95	160	52	72	65	16	460
石見分室	10代	20代	30代	40代	50代	60代～	小計
男	4	7	9	11	8	2	41
女	18	29	19	11	10	0	87
小計	22	36	28	22	18	2	128
合計	117	196	80	94	83	18	588

求職者所有資格及び希望地域

希望地域 所有資格	松江	出雲	雲南	浜田	益田	大田	隠岐	登録人数 (実人数)
	介護福祉士	52	33	14	11	8	7	
介護福祉士取得見込	42	49	19	15	25	8	2	91
社会福祉士	16	12	4	7	2	4	1	24
精神保健福祉士	3	4	1	3	0	1	0	6
保育士	30	22	7	4	1	1	2	43
保育士取得見込	137	103	36	28	13	16	7	183
社会福祉主事	25	12	4	9	5	5	1	26
児童指導員	0	0	0	0	0	0	0	0
介護支援専門員	20	16	7	6	3	4	0	31
主任介護支援専門員	0	0	0	0	0	0	0	0

希望地域 所有資格	希望地域							登録人数 (実人数)
	松江	出雲	雲南	浜田	益田	大田	隠岐	
介護職員実務者研修	30	9	3	8	1	9	0	42
介護職員初任者研修 (ホームヘルパー2級)	89	59	28	28	12	15	2	137
理学療法士	0	0	0	0	0	0	0	0
作業療法士	0	0	0	0	0	0	0	0
言語聴覚士	0	0	0	0	0	0	0	0
看護師	2	1	0	1	1	0	0	3
准看護師	3	3	1	1	0	2	0	6
栄養士	15	10	5	2	1	3	1	17
栄養士取得見込	12	11	4	5	2	1	0	18
管理栄養士	2	1	1	0	0	1	0	2
調理師	7	2	0	4	3	1	0	11
幼稚園教諭	19	13	5	3	0	1	1	25

※「介護職員実務者研修」及び「介護職員初任者研修」には、取得見込の方も含まれています。



### ～島根県福祉人材センター「よろず掲示板」～

#### ○「各労働局発表の違反事例から学ぶ労働法規セミナー」が開催されます

介護労働安定センター島根支部の主催により、下記の期日・会場で開催されます。詳しくは同センターのホームページ(<http://www.kaigo-center.or.jp/shibu/shimane/2015/008681.html>)でご確認ください。

・松江会場:9/25(金) ・益田会場:10/22(木) ・浜田会場:1/14(木) ・出雲会場:1/25(月)

[定員]各会場 30名 ※定員に達するか、開催2日前に締切となります。

#### ○島根県最低賃金が「時間額 696円」に改正されます

平成27年10月4日付で、島根県最低賃金が改正され「時間額 696円」となります。

求人をご登録の際はご注意ください。

詳しくは島根労働局のホームページ(<http://shimane-roudoukyoku.jsite.mhlw.go.jp/>)でご確認ください。