

2015・4月

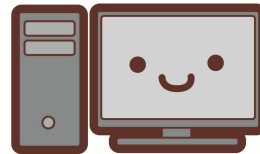


島根県福祉人材センターだより 十ぶらす

H27.3.27 現在の求職登録者詳細情報をお知らせします。

求職者数

	人材C		石見分室		合計
	一般	学生	一般	学生	
男	88	44	22	10	164
女	173	152	43	32	400
合計	261	196	65	42	595



求職者属性

人材C	10代	20代	30代	40代	50代	60代～	小計
男	0	51	19	31	23	8	132
女	2	153	48	62	47	13	325
小計	2	204	67	93	70	21	457
石見分室	10代	20代	30代	40代	50代	60代～	小計
男	0	8	9	5	7	3	32
女	0	36	18	10	10	1	75
小計	0	44	27	15	17	4	107
合計	2	248	94	108	87	25	564

求職者所有資格及び希望地域

希望地域 所有資格	松江	出雲	雲南	浜田	益田	大田	隠岐	登録人数 (実人数)
	介護福祉士	68	41	23	16	11	6	
介護福祉士取得見込	36	31	16	8	11	7	5	61
社会福祉士	18	13	7	8	2	4	0	26
精神保健福祉士	7	5	4	5	1	1	0	11
保育士	38	23	9	7	2	0	0	56
保育士取得見込	108	70	38	24	7	18	9	140
社会福祉主事	16	13	6	9	4	4	1	27
児童指導員	0	0	0	0	0	0	0	0
介護支援専門員	21	16	8	5	2	2	0	32
主任介護支援専門員	0	0	0	0	0	0	0	0

希望地域 所有資格	希望地域							登録人数 (実人数)
	松江	出雲	雲南	浜田	益田	大田	隠岐	
介護職員実務者研修	3	1	0	0	0	0	0	4
介護職員基礎研修	10	3	1	2	1	1	0	11
ホームヘルパー1級	5	2	1	3	3	1	0	8
介護職員初任者研修 (ホームヘルパー2級)	123	69	34	24	8	11	2	175
理学療法士	0	0	0	0	0	0	0	0
作業療法士	2	1	1	0	0	0	0	2
言語聴覚士	0	0	0	0	0	0	0	0
視能訓練士	0	0	0	0	0	0	0	0
看護師	5	3	1	1	1	0	0	7
准看護師	5	4	2	1	0	1	0	10
栄養士	4	3	2	2	1	2	0	6
栄養士取得見込	15	13	2	1	1	1	1	19
管理栄養士	1	1	1	0	0	1	0	1
調理師	9	2	0	2	1	1	0	12
幼稚園教諭	22	16	7	5	0	0	0	33

※「介護職員実務者研修」及び「介護職員初任者研修」には、取得見込の方も含まれています。



～島根県福祉人材センター「よろず掲示板」～

○「社会福祉法人経営者研修会 人事管理コース」が開催されます。

中央福祉学院(全国社会福祉協議会)の主催により、下記の会場・日程で開催されます。詳しくは同学院のホームページ(<http://www.gakuin.gr.jp/>)にてご確認ください。

【会場】ロフォス湘南 【日程】5/20(水)～5/22(金) ※定員 200名(4/24 または定員に達し次第〆切)

○厚生労働省が「労働基準法の基礎知識」リーフレットを作成

厚生労働省が労働基準法のポイントを分かりやすくまとめた、「労働基準法の基礎知識」リーフレットを、ホームページ(<http://www.mhlw.go.jp/new-info/kobetu/roudou/gyousei/dl/150312-1.pdf>)に掲載しました。正社員・パート等を問わず全ての労働者に適用される項目がまとめられていますので、どうぞご利用ください。