

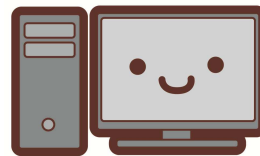
2015・3月

# 島根県福祉人材センターだより 十ぶらす

H27.2.26 現在の求職登録者詳細情報をお知らせします。

## 求職者数

	人材C		石見分室		合計
	一般	学生	一般	学生	
男	92	49	20	15	176
女	181	158	37	43	419
合計	273	207	57	58	595



## 求職者属性

人材C	10代	20代	30代	40代	50代	60代～	小計
男	0	54	24	31	23	9	141
女	14	148	52	65	47	13	339
小計	14	202	76	96	70	22	480
石見分室	10代	20代	30代	40代	50代	60代～	小計
男	1	11	9	5	5	4	35
女	2	41	13	13	10	1	80
小計	3	52	22	18	15	5	115
合計	17	254	98	114	85	27	595

## 求職者所有資格及び希望地域

希望地域 所有資格	松江	出雲	雲南	浜田	益田	大田	隠岐	登録人数 (実人数)
	介護福祉士	70	40	22	16	11	5	
介護福祉士取得見込	40	34	17	12	22	6	5	78
社会福祉士	18	11	6	6	2	2	0	24
精神保健福祉士	6	4	3	4	1	0	0	9
保育士	36	19	6	9	3	0	0	54
保育士取得見込	113	74	40	26	16	7	6	149
社会福祉主事	16	12	6	9	4	4	1	27
児童指導員	0	0	0	0	0	0	0	0
介護支援専門員	22	16	8	5	2	2	0	33
主任介護支援専門員	0	0	0	0	0	0	0	0

希望地域 所有資格	希望地域							登録人数 (実人数)
	松江	出雲	雲南	浜田	益田	大田	隠岐	
介護職員実務者研修	4	2	0	0	0	0	0	5
介護職員基礎研修	9	3	1	2	1	1	0	10
ホームヘルパー1級	4	2	1	4	3	1	0	8
介護職員初任者研修 (ホームヘルパー2級)	137	69	35	22	9	10	2	188
理学療法士	0	0	0	0	0	0	0	0
作業療法士	2	1	1	0	0	0	0	2
言語聴覚士	0	0	0	0	0	0	0	0
視能訓練士	0	0	0	0	0	0	0	0
看護師	5	4	1	1	0	0	0	6
准看護師	5	5	3	1	0	1	0	8
栄養士	5	4	2	2	1	1	0	7
栄養士取得見込	16	14	3	1	1	1	1	21
管理栄養士	2	1	1	1	0	1	0	2
調理師	12	2	0	2	1	0	0	14
幼稚園教諭	23	12	4	7	2	0	0	35

※「介護職員実務者研修」及び「介護職員初任者研修」には、取得見込の方も含まれています。



### ～島根県福祉人材センター「よろず掲示板」～

#### ○利用しませんか？「働き方・休み方改善コンサルタント」

島根労働局では、社会保険労務士等の専門家を「働き方・休み方改善コンサルタント」として任用し、労働時間や休暇の管理等で悩みや疑問を抱えている企業・事業所の相談に対応しています。利用は無料ですので、お気軽にご相談ください。

詳しくは島根労働局のホームページ(<http://shimane-roudoukyoku.jsite.mhlw.go.jp/>)にてご確認ください。