

2015・2月

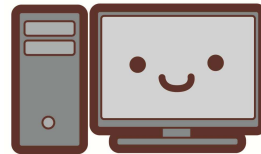
島根県福祉人材センターだより 十ぶらす



H27.1.30 現在の求職登録者詳細情報をお知らせします。

求職者数

	人材C		石見分室		合計
	一般	学生	一般	学生	
男	88	59	18	16	181
女	183	177	35	48	443
合計	271	236	53	64	624



求職者属性

人材C	10代	20代	30代	40代	50代	60代～	小計
男	3	57	25	32	22	8	147
女	26	152	56	67	48	11	360
小計	29	209	81	99	70	19	507
石見分室	10代	20代	30代	40代	50代	60代～	小計
男	1	10	9	5	4	5	34
女	4	40	14	12	11	2	83
小計	5	50	23	17	15	7	117
合計	34	259	104	116	85	26	624

求職者所有資格及び希望地域

希望地域 所有資格	松江	出雲	雲南	浜田	益田	大田	隠岐	登録人数 (実人数)
	介護福祉士	66	39	20	16	10	5	
介護福祉士取得見込	48	42	19	14	27	8	5	95
社会福祉士	13	9	5	7	2	3	0	20
精神保健福祉士	6	4	3	4	1	0	0	9
保育士	38	22	10	10	4	1	1	57
保育士取得見込	127	85	45	27	8	21	10	165
社会福祉主事	19	14	9	9	4	5	1	29
児童指導員	0	0	0	0	0	0	0	0
介護支援専門員	20	16	8	7	2	5	0	32
主任介護支援専門員	0	0	0	0	0	0	0	0

希望地域 所有資格	希望地域							登録人数 (実人数)
	松江	出雲	雲南	浜田	益田	大田	隠岐	
介護職員実務者研修	3	1	0	0	0	0	0	3
介護職員基礎研修	10	3	1	2	1	1	0	11
ホームヘルパー1級	5	2	1	4	3	1	0	9
介護職員初任者研修 (ホームヘルパー2級)	139	75	40	23	11	13	2	195
理学療法士	0	0	0	0	0	0	0	0
作業療法士	2	1	1	0	0	0	0	2
言語聴覚士	0	0	0	0	0	0	0	0
視能訓練士	0	0	0	0	0	0	0	0
看護師	4	4	1	1	0	0	0	5
准看護師	5	4	2	2	0	2	0	10
栄養士	5	4	2	3	1	1	0	8
栄養士取得見込	20	18	7	1	1	1	1	25
管理栄養士	2	1	1	1	0	1	0	2
調理師	12	1	0	3	1	0	0	15
幼稚園教諭	27	16	7	8	3	1	1	40

※「介護職員実務者研修」及び「介護職員初任者研修」には、取得見込の方も含まれています。



～島根県福祉人材センター「よろず掲示板」～

○能力開発セミナー「介護施設における人材育成のいろは」が開催されます

介護労働安定センター島根支部の主催により下記の日程・会場で開催されます。詳しくは同センターのホームページ(<http://www.kaigo-center.or.jp/shibu/shimane/>)にてご確認ください。

【会場・日程】松江:3/8(日) ※定員:50名(先着順)、申込〆切:3/6(金)

○「権利擁護・虐待防止セミナー」が開催されます

全国社会福祉協議会の主催により、下記の会場・日程で開催されます。詳しくは同協議会のホームページ(<http://www.shakyo.or.jp/>)にてご確認ください。

【会場・日程】東京:3/6(金) ※定員 200名、申込〆切:2/20(金)

○利用しませんか?「働き方・休み方改善コンサルタント」

島根労働局では、社会保険労務士等の専門家を「働き方・休み方改善コンサルタント」として任用し、労働時間や休暇の管理等で悩みや疑問を抱えている企業・事業所の相談に対応しています。利用は無料ですので、お気軽にご相談ください。

詳しくは島根労働局のホームページ(<http://shimane-roudoukyoku.jsite.mhlw.go.jp/>)にてご確認ください。