

2015・1月

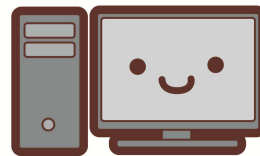
島根県福祉人材センターだより 十ふらす



H27.1.2 現在の求職登録者詳細情報をお知らせします。

求職者数

	人材C		石見分室		合計
	一般	学生	一般	学生	
男	63	60	16	19	158
女	121	185	40	51	397
合計	184	245	56	70	555



求職者属性

人材C	10代	20代	30代	40代	50代	60代～	小計
男	6	50	23	23	16	5	123
女	37	143	43	47	28	8	306
小計	43	193	66	70	44	13	429
石見分室	10代	20代	30代	40代	50代	60代～	小計
男	1	11	10	5	4	4	35
女	8	39	18	10	13	3	91
小計	9	50	28	15	17	7	126
合計	52	243	94	85	61	20	555

求職者所有資格及び希望地域

希望地域 所有資格	松江	出雲	雲南	浜田	益田	大田	隠岐	登録人数 (実人数)
	介護福祉士	44	26	16	13	8	3	
介護福祉士取得見込	50	43	20	16	29	8	5	101
社会福祉士	6	5	2	6	1	2	0	12
精神保健福祉士	3	3	2	3	0	0	0	5
保育士	25	13	6	13	4	0	0	45
保育士取得見込	129	89	46	30	8	24	10	170
社会福祉主事	14	11	8	8	4	4	1	24
児童指導員	0	0	0	0	0	0	0	0
介護支援専門員	16	12	6	5	1	3	0	25
主任介護支援専門員	0	0	0	0	0	0	0	0

希望地域 所有資格	希望地域							登録人数 (実人数)
	松江	出雲	雲南	浜田	益田	大田	隠岐	
介護職員実務者研修	2	1	0	0	0	0	0	2
介護職員基礎研修	6	2	0	1	0	0	0	6
ホームヘルパー1級	5	2	2	2	2	0	0	8
介護職員初任者研修 (ホームヘルパー2級)	101	52	32	24	12	11	2	150
理学療法士	0	0	0	0	0	0	0	0
作業療法士	2	1	1	0	0	0	0	2
言語聴覚士	0	0	0	0	0	0	0	0
視能訓練士	0	0	0	0	0	0	0	0
看護師	4	3	0	1	1	0	0	5
准看護師	2	1	1	2	0	2	0	6
栄養士	4	2	2	3	1	1	0	6
栄養士取得見込	20	17	7	1	1	1	1	25
管理栄養士	3	2	1	1	0	1	0	3
調理師	11	1	0	3	1	0	0	14
幼稚園教諭	19	9	3	10	2	0	0	34

※「介護職員実務者研修」及び「介護職員初任者研修」には、取得見込の方も含まれています。



～島根県福祉人材センター「よろず掲示板」～

○「介護施設のための『ストレスマネジメント』セミナー」が開催されます

全国社会福祉協議会等の主催により、下記の会場・日程で開催されます。詳しくは「福祉の保険」ホームページ(<http://www.fukushihoken.co.jp/>)にてご確認ください。

【会場・日程】福岡:2/16(月)、大阪:2/17(火)、東京:2/21(土)、新潟:2/23(月)、愛媛:2/24(火)

※定員:各会場 200名(先着順)

○「保育所経営セミナー」が開催されます

福祉医療機構の主催により下記の日程・会場で開催されます。詳しくは同機構のホームページにてご確認ください。(http://hp.wam.go.jp/guide/keiei/seminar_information/hoiku_2014/tabid/1949/Default.aspx)

【会場・日程】東京:1/16(金)、大阪:2/6(金)

※定員:各会場 200名程度(先着順。定員になり次第申込〆切)

○「全国地域包括・在宅介護支援センター研修会」が開催されます

全国地域包括・在宅介護支援センター協議会の主催により下記の日程・会場で開催されます。詳しくは同協議会のホームページ(<http://www.zaikaikyo.gr.jp/>)にてご確認ください。

【会場・日程】東京:2/6(金) ※定員:300名、申込〆切:1/20(火)