

2014・12月

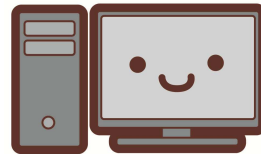
# 島根県福祉人材センターだより 十ぶらす



H26.11.28 現在の求職登録者詳細情報をお知らせします。

## 求職者数

|    | 人材C |     | 石見分室 |    | 合計  |
|----|-----|-----|------|----|-----|
|    | 一般  | 学生  | 一般   | 学生 |     |
| 男  | 87  | 68  | 17   | 20 | 192 |
| 女  | 172 | 212 | 49   | 51 | 484 |
| 合計 | 259 | 280 | 66   | 71 | 676 |



## 求職者属性

| 人材C  | 10代 | 20代 | 30代 | 40代 | 50代 | 60代～ | 小計  |
|------|-----|-----|-----|-----|-----|------|-----|
| 男    | 10  | 61  | 30  | 26  | 23  | 5    | 155 |
| 女    | 51  | 161 | 56  | 66  | 41  | 9    | 384 |
| 小計   | 61  | 222 | 86  | 92  | 64  | 14   | 539 |
| 石見分室 | 10代 | 20代 | 30代 | 40代 | 50代 | 60代～ | 小計  |
| 男    | 2   | 11  | 11  | 5   | 4   | 4    | 37  |
| 女    | 12  | 38  | 20  | 12  | 15  | 3    | 100 |
| 小計   | 14  | 49  | 31  | 17  | 19  | 7    | 137 |
| 合計   | 75  | 271 | 117 | 109 | 83  | 21   | 676 |

## 求職者所有資格及び希望地域

| 希望地域<br>所有資格 | 松江    | 出雲  | 雲南 | 浜田 | 益田 | 大田 | 隠岐 | 登録人数<br>(実人数) |
|--------------|-------|-----|----|----|----|----|----|---------------|
|              | 介護福祉士 | 62  | 39 | 21 | 12 | 11 | 3  |               |
| 介護福祉士取得見込    | 62    | 52  | 24 | 16 | 30 | 9  | 5  | 117           |
| 社会福祉士        | 10    | 6   | 3  | 6  | 2  | 2  | 0  | 16            |
| 精神保健福祉士      | 6     | 5   | 3  | 3  | 1  | 0  | 0  | 8             |
| 保育士          | 37    | 21  | 11 | 14 | 5  | 0  | 0  | 61            |
| 保育士取得見込      | 144   | 100 | 51 | 32 | 9  | 25 | 11 | 190           |
| 社会福祉主事       | 18    | 14  | 8  | 8  | 5  | 4  | 1  | 28            |
| 児童指導員        | 0     | 0   | 0  | 0  | 0  | 0  | 0  | 0             |
| 介護支援専門員      | 19    | 15  | 7  | 4  | 3  | 2  | 0  | 29            |
| 主任介護支援専門員    | 0     | 0   | 0  | 0  | 0  | 0  | 0  | 0             |

| 希望地域<br>所有資格             | 希望地域 |    |    |    |    |    |    | 登録人数<br>(実人数) |
|--------------------------|------|----|----|----|----|----|----|---------------|
|                          | 松江   | 出雲 | 雲南 | 浜田 | 益田 | 大田 | 隠岐 |               |
| 介護職員実務者研修                | 17   | 4  | 3  | 0  | 0  | 0  | 0  | 17            |
| 介護職員基礎研修                 | 9    | 3  | 1  | 1  | 0  | 0  | 0  | 9             |
| ホームヘルパー1級                | 5    | 2  | 2  | 2  | 2  | 0  | 0  | 8             |
| 介護職員初任者研修<br>(ホームヘルパー2級) | 128  | 75 | 40 | 26 | 13 | 12 | 2  | 187           |
| 理学療法士                    | 0    | 0  | 0  | 0  | 0  | 0  | 0  | 0             |
| 作業療法士                    | 2    | 1  | 1  | 0  | 0  | 0  | 0  | 2             |
| 言語聴覚士                    | 0    | 0  | 0  | 0  | 0  | 0  | 0  | 0             |
| 視能訓練士                    | 0    | 0  | 0  | 0  | 0  | 0  | 0  | 0             |
| 看護師                      | 3    | 2  | 0  | 1  | 1  | 0  | 0  | 4             |
| 准看護師                     | 4    | 2  | 2  | 1  | 1  | 1  | 0  | 8             |
| 栄養士                      | 4    | 3  | 2  | 2  | 1  | 1  | 0  | 6             |
| 栄養士取得見込                  | 22   | 18 | 9  | 1  | 1  | 0  | 1  | 26            |
| 管理栄養士                    | 3    | 3  | 1  | 0  | 0  | 1  | 0  | 3             |
| 調理師                      | 11   | 1  | 0  | 2  | 1  | 0  | 0  | 14            |
| 幼稚園教諭                    | 29   | 15 | 9  | 11 | 3  | 0  | 0  | 45            |

※「介護職員実務者研修」及び「介護職員初任者研修」には、取得見込の方も含まれています。



### ～島根県福祉人材センター「よろず掲示板」～

○改正パートタイム労働法(短時間労働者の雇用管理の改善等に関する法律)がH27年4月より施行されます。

H26年4月に改正されたパートタイム労働法がH27年4月1日より施行されます。パートタイム労働者の公正な待遇確保や労働者の納得性を高めるための措置、規定違反に対する罰則規定等について、改正が行われていますのでご注意ください。詳しくは厚生労働省のホームページをご参照ください。

- ・パンフレット(パートタイム労働法のあらまし) <http://www.haisin.mhlw.go.jp/mhlw/C/?c=204711>
- ・パンフレット(パートタイム労働法の概要) <http://www.haisin.mhlw.go.jp/mhlw/C/?c=204709>

○平成26年度施設長実学講座(第4回)「福祉施設のサービス管理」が開催されます

全国社会福祉協議会、及び日本福祉施設士会の主催により下記の日程で開催されます。詳しくは日本福祉施設士会のホームページ(<http://www.dswi-sisetusi.gr.jp/index.html>)をご覧ください。

【開催日程】 H27. 1/25(日)～1/26(月)

○「社会福祉士・精神保健福祉士受験対策講座」がインターネット(YouTube)上で無料で視聴できます

日本社会福祉士養成校協会が、YouTubeのサービスを利用し、「社会福祉士・精神保健福祉士受験対策講座」をインターネット上で無料で配信しています。詳しくは特設ページをご確認ください。

- ・特設ページ <http://www.jascs.jp/chokuzen/index.html>