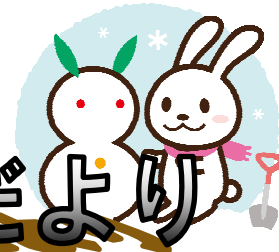


2016・2月



島根県福祉人材センターだより

●福祉人材センター無料職業紹介事業の概況

H28.1.29 現在、有効求人数 1,031 人・有効求職者数 443 人で、有効求人倍率は、2.33 倍でした。

求職登録者詳細情報は島根県福祉人材センターHPに掲載しています。(人材センターだより+ぷらす)

【島根県福祉人材センター】〒690-0011
松江市東津田町 1741 番地 3
いきいきプラザ島根 2 階
TEL 0852-32-5957 FAX 0852-32-5956
E-mail jinzai@fukushi-shimane.or.jp
http://www.shimane-fjc.com/

【島根県福祉人材センター石見分室】〒697-0016
浜田市野原町 1826 番地 1
いわみーる 2 階
TEL 0855-24-9340 FAX 0855-24-9341
E-mail iinzai-iwami@fukushi-shimane.or.jp

●平成 28 年度「福祉・保育の就職フェアしまね」松江・出雲会場開催のご案内

平成 28 年度は、「ふくしの就職フェアしまね」「ほいくの就職フェアしまね」を合一し、「福祉・保育の就職フェアしまね」として、下記の日程で開催します。

事業所の参加申込受付については、3 月上旬を目途に改めてご案内いたします。

【出雲会場】5 月 7 日(土)・朱鷺会館 【松江会場】5 月 21 日(土)・くにびきメッセ

※時間は両会場とも 12:30～15:00

※浜田会場は現在のところ、7 月 17 日(日)の開催を予定しています。

※平成 28 年度は「ほいくの就職フェアしまね」の開催はいたしませんのでご注意ください。

●「福祉のお仕事相談・面接会」を開催します！ ※今年度最終開催

出雲、大田、益田地域において、事業所との面談会を併催したお仕事相談会を、定期的(月 1 回)に開催しています。求人事業所として面接会への参加を希望される場合は担当者へご連絡ください。

なお、平成 28 年度は各会場とも 6 月からの開催を予定しています。

*出雲会場:担当/角田(つのだ)、周藤(すとう) *大田・益田会場:担当/和田、長田

※応募多数の場合は、会場スペースの都合により参加をお断りする場合があります。

【出雲会場】第2火曜日 10:00～12:00 3/8 受付中!(残り 4 枠) 会場「ビッグハート出雲」出雲市駅南町 1-5

【益田会場】第3水曜日 11:00～13:00 3/16 受付中!(残り 2 枠) 会場「ハローワーク益田」益田市あけぼの東町4-6

※大田会場は申込多数のため申込を締め切りました。

※松江会場へ参加を希望される場合は、ハローワーク松江(0852-22-8609 41#)へお問合せください。

●新卒学生を募集対象とした求人の取扱いについて

日本経済団体連合会が定めた「採用選考に関する指針」に基づき、公共職業安定所(ハローワーク)において、平成 28 年度(平成 29 年 3 月)卒業予定の学生を募集対象とした求人票の公開を平成 28 年 6 月 1 日以降とする取扱いが定められました。

本センターもこの取扱いに基づき、平成 28 年 4 月 1 日～平成 28 年 5 月 31 日の間に、新卒学生の取扱いを「新卒・一般可」または「新卒のみ」で登録申請された求人については、以下の取扱いといたしますのでご承知おき願います。

①「新卒・一般可」と設定されている場合は、「新卒不可」に変更します。

②「新卒のみ」と設定されている場合は、「募集期間」(＝求人公開期間)を「平成 28 年 7 月 1 日～平成 29 年 3 月 31 日」に変更します。

●福祉人材センター研修事業について

平成 27 年度実施分の研修事業は、すべてのコースの募集が終了しました。

平成 28 年度研修事業については、3 月 10 日頃に島根県福祉人材センターHPに掲載予定です。