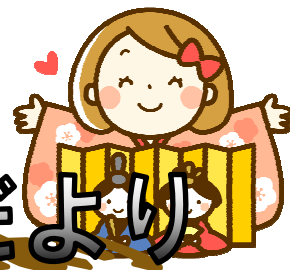


2016・3月



# 島根県福祉人材センターだより

## ●福祉人材センター無料職業紹介事業の概況

H28.2.29 現在、有効求人数 1,087 人・有効求職者数 410 人で、有効求人倍率は、2.65 倍でした。

求職登録者詳細情報は島根県福祉人材センターHPに掲載しています。(人材センターだより+ぷらす)

【島根県福祉人材センター】〒690-0011  
松江市東津田町 1741 番地 3  
いきいきプラザ島根 2 階  
TEL 0852-32-5957 FAX 0852-32-5956  
E-mail jinzai@fukushi-shimane.or.jp  
http://www.shimane-fjc.com/

## ●平成 28 年度「福祉・保育の就職フェアしまね」松江・出雲会場 ☆参加申込み受け付け中☆

平成 28 年度「福祉・保育の就職フェアしまね」について、現在参加法人の申込みを受け付け中です。

すでに多くの申込みをいただいています。参加法人の定数に達した時点で申込み受付を締め切りますので、申込みはお早めに！

開催内容等詳細は、島根県福祉人材センターHP 掲載の開催要項をご確認ください。

【出雲会場】5 月 7 日(土)・朱鷺会館 ※法人参加定数:30 法人

【松江会場】5 月 21 日(土)・くびきメッセ ※法人参加定数:50 法人

※時間は両会場とも 12:30~15:00

※浜田会場は現在のところ、7 月 17 日(日)の開催を予定しています。

※平成 28 年度は「ほいくの就職フェアしまね」の開催はいたしませんのでご注意ください。

【島根県福祉人材センター石見分室】〒697-0016  
浜田市野原町 1826 番地 1  
いわみーる 2 階  
TEL 0855-24-9340 FAX 0855-24-9341  
E-mail jinzai-iwami@fukushi-shimane.or.jp

## ●「福祉のお仕事相談・面談会」を開催します！

出雲、大田、益田地域において、事業所との面談会を併催したお仕事相談会を、平成 28 年度も引き続き月 1 回、定期的に開催することとしています。求人事業所として面談会への参加を希望される場合はご連絡ください。

◇平成 28 年度開催予定

【出雲会場】※平成 28 年 6 月から開催

・第2火曜日 10:00~12:00 ・会場「ビッグハート出雲」(出雲市駅南町 1-5) ・参加可能数:4 法人

【大田会場】※平成 28 年 5 月から開催

・第2水曜日 10:00~12:00 ・会場「ハローワーク石見大田」(大田市大田町大田口 1182-1) ・参加可能数:2 法人

【益田会場】※平成 28 年 5 月から開催

・第3水曜日 10:00~12:00 ・会場「ハローワーク益田」(益田市あけぼの東町 4-6) ・参加可能数:2 法人

※松江会場はハローワーク松江の主催により平成 28 年 5 月より開催されます。松江会場への参加を希望される場合は、ハローワーク松江(0852-22-8609 41#)へお問合せください。

※参加申込は開催月の前月 10 日から受け付けます。その他、参加にあたっての注意事項は、追ってご案内する開催要項等にてご確認ください。

## ●平成 28 年度福祉人材センター研修事業について

平成 28 年度研修事業は 3 月 10 日頃ホームページにてご案内予定です。なお、下記の研修会については開催時期が早いため 3 月中に募集案内をする予定ですので、参加希望の方は随時ホームページをご確認ください。

◆認知症介護実践研修[実践者研修]第 I 回 申込〆切:4/7(木)

◆認知症介護実践研修[実践リーダー研修]第 I 回 申込〆切:4/7(木)

◆新任職員マナー研修 申込〆切:4/11(月)

◆同行援護従業者養成研修[一般研修課程]第1回 申込〆切:4/11(月)

◆権利擁護推進員養成研修 申込〆切:4/18(月)

◆福祉職員キャリアパス対応生涯研修[初任者コース] 申込〆切:4/19(火)

◆認知症介護基礎研修 申込〆切:4/20(水)

◆保育士現任研修[中堅コース] 申込〆切:4/25(月)

◆介護支援専門員専門研修兼更新研修[専門研修課程 I] 申込〆切:4/30(土)

◆主任介護支援専門員研修 申込〆切:4/30(土)