

2015・12月

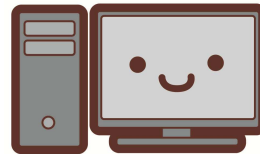


# 島根県福祉人材センターだより 十ぶらす

H27.11.27 現在の求職登録者詳細情報をお知らせします。

## 求職者数

	人材C		石見分室		合計
	一般	学生	一般	学生	
男	74	52	28	21	175
女	134	185	47	46	412
合計	208	237	75	67	587



## 求職者属性

人材C	10代	20代	30代	40代	50代	60代～	小計
男	10	43	16	32	18	7	126
女	43	141	43	41	40	11	319
小計	53	184	59	73	58	18	445
石見分室	10代	20代	30代	40代	50代	60代～	小計
男	1	13	10	13	10	2	49
女	10	33	22	12	12	4	93
小計	11	46	32	25	22	6	142
合計	64	230	91	98	80	24	587

## 求職者所有資格及び希望地域

希望地域 所有資格	松江	出雲	雲南	浜田	益田	大田	隠岐	登録人数 (実人数)
介護福祉士	60	38	21	11	9	7	1	87
介護福祉士取得見込	32	41	14	13	23	7	2	78
社会福祉士	16	12	7	6	2	3	1	27
精神保健福祉士	1	2	2	2	0	0	0	5
保育士	26	21	8	4	3	2	1	42
保育士取得見込	132	102	34	25	12	17	8	176
社会福祉主事	19	15	7	9	6	5	1	32
児童指導員	0	0	0	0	0	0	0	0
介護支援専門員	20	19	9	6	3	3	0	35
主任介護支援専門員	0	0	0	0	0	0	0	0

希望地域 所有資格	希望地域							登録人数 (実人数)
	松江	出雲	雲南	浜田	益田	大田	隠岐	
介護職員実務者研修	33	9	5	5	1	5	0	39
介護職員初任者研修 (ホームヘルパー2級)	85	60	29	20	13	9	2	137
理学療法士	0	0	0	0	0	0	0	0
作業療法士	1	0	0	0	0	0	0	1
言語聴覚士	0	0	0	0	0	0	0	0
看護師	2	1	0	3	0	0	0	4
准看護師	1	2	1	0	0	1	0	3
栄養士	13	9	4	1	1	2	1	14
栄養士取得見込	12	11	3	4	1	2	0	17
管理栄養士	1	1	1	0	0	1	0	1
調理師	5	1	1	3	3	1	0	9
幼稚園教諭	16	11	5	3	2	1	1	24

※「介護職員実務者研修」及び「介護職員初任者研修」には、取得見込の方も含まれています。



～島根県福祉人材センター「よろず掲示板」～

○青少年の雇用の促進等に関する法律(若者雇用促進法)などが10月から順次施行されています

青少年の雇用の促進などを図り、能力を有効に発揮できる環境を整備するため、「青少年の雇用の促進等に関する法律」(若者雇用促進法)などが平成27年10月1日から順次施行となっています。

事業主の努力義務規程等も追加されています。詳しくは島根労働局のホームページ  
([http://shimane-roudoukyoku.jsite.mhlw.go.jp/news\\_topics/news/\\_84683/\\_119734.html](http://shimane-roudoukyoku.jsite.mhlw.go.jp/news_topics/news/_84683/_119734.html))でご確認ください。