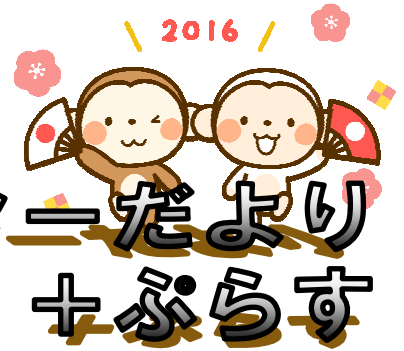


2016・1月

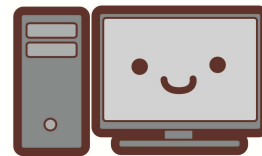


島根県福祉人材センターだより 十ふらす

H27.12.28 現在の求職登録者詳細情報をお知らせします。

求職者数

	人材C		石見分室		合計
	一般	学生	一般	学生	
男	64	45	26	16	151
女	118	157	39	29	343
合計	182	202	65	45	494



求職者属性

人材C	10代	20代	30代	40代	50代	60代～	小計
男	8	39	10	30	17	5	109
女	30	125	37	38	34	11	275
小計	38	164	47	68	51	16	384
石見分室	10代	20代	30代	40代	50代	60代～	小計
男	0	11	9	11	9	2	42
女	4	23	20	10	9	2	68
小計	4	34	29	21	18	4	110
合計	42	198	76	89	69	20	494

求職者所有資格及び希望地域

希望地域 所有資格	松江	出雲	雲南	浜田	益田	大田	隠岐	登録人数 (実人数)
	介護福祉士	51	33	17	11	9	6	
介護福祉士取得見込	26	37	10	12	17	7	2	66
社会福祉士	14	10	5	6	2	3	1	25
精神保健福祉士	1	2	2	2	0	0	0	5
保育士	24	20	6	5	3	2	1	42
保育士取得見込	112	85	28	20	7	15	8	145
社会福祉主事	11	11	4	2	7	5	1	26
児童指導員	0	0	0	0	0	0	0	0
介護支援専門員	18	16	7	6	3	3	0	33
主任介護支援専門員	0	0	0	0	0	0	0	0

希望地域 所有資格	希望地域							登録人数 (実人数)
	松江	出雲	雲南	浜田	益田	大田	隠岐	
介護職員実務者研修	21	5	3	2	1	2	0	23
介護職員初任者研修 (ホームヘルパー2級)	72	54	23	33	17	17	2	138
理学療法士	0	0	0	0	0	0	0	0
作業療法士	0	0	0	1	1	1	0	1
言語聴覚士	0	0	0	0	0	0	0	0
看護師	2	1	0	2	0	1	0	4
准看護師	2	3	1	0	0	1	0	5
栄養士	10	7	3	1	1	1	1	11
栄養士取得見込	7	8	3	1	0	1	0	9
管理栄養士	1	1	1	0	0	1	0	1
調理師	4	1	1	3	3	0	0	8
幼稚園教諭	15	10	4	0	0	1	1	19

※「介護職員実務者研修」及び「介護職員初任者研修」には、取得見込の方も含まれています。



～島根県福祉人材センター「よろず掲示板」～

○「権利擁護・虐待防止セミナー」が開催されます

“社会福祉法人・福祉施設、社協等関係組織が共に取り組む地域の権利擁護・虐待防止”をテーマに、全国社会福祉協議会の主催で下記の日程で開催されます。詳しくは同協議会のホームページ (<http://www.shakyo.or.jp/>) でご確認ください。

[期日]2/18(木) [会場]全社協・灘尾ホール [定員]200名 ※定員に達し次第締切

○経団連(日本経済団体連合会)が「採用選考に関する指針」を改定しました

平成27年12月7日に、経団連が「採用選考に関する指針」を以下の通り改定しました。本センターにおける求人の取扱い時期等については、追ってご案内します。

	改定前	改定後
広報活動解禁日	3月1日	3月1日
選考活動解禁日	8月1日	6月1日