

2016・2月

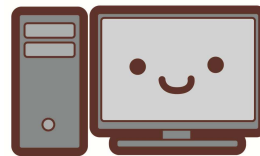


島根県福祉人材センターだより 十ぶらす

H28.1.29 現在の求職登録者詳細情報をお知らせします。

求職者数

	人材C		石見分室		合計
	一般	学生	一般	学生	
男	66	39	21	13	139
女	118	128	34	24	304
合計	184	167	55	37	443



求職者属性

人材C	10代	20代	30代	40代	50代	60代～	小計
男	4	39	12	27	19	4	105
女	19	108	38	37	33	11	246
小計	23	147	50	64	52	15	351
石見分室	10代	20代	30代	40代	50代	60代～	小計
男	0	8	9	8	7	2	34
女	3	19	17	6	11	2	58
小計	3	27	26	14	18	4	92
合計	26	174	76	78	70	19	443

求職者所有資格及び希望地域

希望地域 所有資格	松江	出雲	雲南	浜田	益田	大田	隠岐	登録人数 (実人数)
	介護福祉士	54	31	16	10	7	4	
介護福祉士取得見込	21	30	7	8	14	5	2	53
社会福祉士	13	9	4	5	2	2	1	22
精神保健福祉士	1	2	2	2	0	0	0	5
保育士	23	19	6	5	4	2	1	41
保育士取得見込	91	73	24	18	6	14	7	120
社会福祉主事	10	10	3	10	6	3	1	22
児童指導員	0	0	0	0	0	0	0	0
介護支援専門員	22	16	7	7	4	3	0	37
主任介護支援専門員	0	0	0	0	0	0	0	0

希望地域 所有資格	松江	出雲	雲南	浜田	益田	大田	隠岐	登録人数 (実人数)
介護職員実務者研修	20	6	3	2	1	2	0	22
介護職員初任者研修 (ホームヘルパー2級)	70	50	23	28	15	14	2	127
理学療法士	0	0	0	0	0	0	0	0
作業療法士	0	0	0	1	1	1	0	1
言語聴覚士	0	0	0	0	0	0	0	0
看護師	3	1	0	2	0	1	0	5
准看護師	2	2	1	0	0	1	0	4
栄養士	8	6	3	1	1	1	0	9
栄養士取得見込	7	8	3	1	0	1	0	9
管理栄養士	1	1	1	0	0	1	0	1
調理師	5	1	1	3	3	0	0	9
幼稚園教諭	14	9	3	2	1	0	1	21

※「介護職員実務者研修」及び「介護職員初任者研修」には、取得見込の方も含まれています。



～島根県福祉人材センター「よろず掲示板」～

