

2016・6月

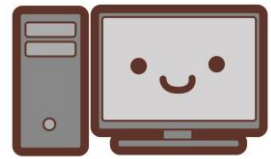
# 島根県福祉人材センターだより



H28.5.31 現在の求職登録者詳細情報をお知らせします。

## 求職者数

	人材C		石見分室		合計
	一般	学生	一般	学生	
男	67	30	18	6	121
女	118	60	27	11	216
合計	185	90	45	17	337



## 求職者属性

人材C	10代	20代	30代	40代	50代	60代～	合計
男	13	15	17	27	21	4	97
女	33	34	30	41	31	9	178
小計	46	49	47	68	52	13	275
石見分室	10代	20代	30代	40代	50代	60代～	合計
男	6	2	6	5	3	2	24
女	7	8	10	6	6	1	38
小計	13	10	16	11	9	3	62
総合計	59	59	63	79	61	16	337

## 求職者所有資格及び希望地域

希望地域	松江	出雲	雲南	浜田	益田	大田	隠岐	登録人数 (実人数)
介護福祉士	61	37	15	10	5	6	1	84
介護福祉士取得見込	32	47	14	6	0	15	8	58
社会福祉士	16	12	5	5	1	2	1	22
精神保健福祉士	4	4	3	1	0	0	0	6
保育士	29	20	6	7	3	0	1	44
保育士取得見込	57	42	10	4	0	3	2	73
社会福祉主事	14	12	6	9	3	1	2	24
児童指導員	0	0	0	0	0	0	0	0
介護支援専門員	24	20	8	5	2	3	0	36
主任介護支援専門員	1	0	0	0	0	0	0	1

希望地域 所有資格	松江	出雲	雲南	浜田	益田	大田	隠岐	登録人数 (実人数)
介護職員実務者研修	8	2	2	1	0	1	0	9
介護職員初任者研修(HH2含む)	76	50	25	23	9	13	2	122
理学療法士	0	0	0	0	0	0	0	0
作業療法士	0	0	0	0	0	0	0	0
言語聴覚士	0	0	0	0	0	0	0	0
看護師	2	1	0	2	0	0	0	3
准看護師	4	5	2	0	0	1	0	6
栄養士	4	2	1	1	1	1	0	6
栄養士取得見込	30	25	4	2	3	2	2	37
管理栄養士	1	1	1	0	0	1	0	1
調理師	5	1	0	2	2	1	0	10
幼稚園教諭	17	11	3	5	1	0	0	25

※「介護職員実務者研修」及び「介護職員初任者研修」には、取得見込の方も含まれています。



～島根県福祉人材センター「よろず掲示板」～

