

平成28年度  
福祉人材の定着に関する調査報告書

平成29年8月

社会福祉法人 島根県社会福祉協議会  
(島根県福祉人材センター)

## 目 次

|    |                        |         |
|----|------------------------|---------|
| I  | 調査結果の概要                | [ P1 ]  |
| II | 調査結果の詳細                |         |
| 1  | 回答法人の属性                |         |
|    | (1) 法人種別               | [ P3 ]  |
|    | (2) 実施事業               | [ P3 ]  |
|    | (3) 所在地域               | [ P4 ]  |
| 2  | 分野別の状況                 |         |
|    | (1) 高齢者分野              | [ P5 ]  |
|    | (2) 障がい者分野             | [ P9 ]  |
|    | (3) 児童分野               | [ P13 ] |
| 3  | 定着率（離職率）に関する状況         |         |
|    | (1) 分野別・性別・雇用形態別における状況 | [ P17 ] |
|    | (2) 職種別・性別・雇用形態別における状況 | [ P18 ] |
|    | (3) 年齢別・性別・雇用形態別における状況 | [ P19 ] |
| 4  | 調査票                    | [ P20 ] |

# 1 調査結果の概要

## 1. 調査の目的

県内の福祉サービス提供事業所における従事者の定着状況を把握するため

## 2. 調査の時期

調査票回収期間 平成29年1月11日（水）～平成29年2月24日（金）

## 3. 調査方法

調査票による郵送調査

## 4. 調査対象

県内の高齢者・障がい者・児童分野の福祉サービスを提供している法人のうち、島根県福祉人材センターに事業所登録のある610法人

## 5. 調査内容

職種別・年齢別に以下の人数を調査

- ・平成27年12月31日時点の在籍者数
- ・平成28年1月1日から平成28年12月31日の間の採用者数、退職者数、分野間の異動者数

## 6. 回答数・回答率

・有効回答法人数： 243 法人 ・回答率： 39.8 %

## 7. 調査結果の概要

◎定着率は86.8%（前回より1.1ポイント増）

・全体の定着率は86.8%（＝離職率：13.2%）

※厚生労働省実施の雇用動向調査（平成27年分）における島根県の産業全体の離職率は12.3%

・分野別では、児童分野が88.9%と最も高く、高齢者分野が85.7%と最も低い。

・職種別では、事務員が90.6%と最も高く、看護職が83.9%と最も低い。

・年齢別では、19歳以下を除き、30代以上で高い定着率を示す。

・雇用形態別では、正規と非正規の差は、男性で11.2ポイント、女性で6.8ポイントある。

・前回調査時（平成26年）と比較すると、分野別、職種別、年齢別で定着率はわずかに上昇した。雇用形態別では、男性・女性の正規職員及び男性の非正規職員はほぼ横ばいだったが、女性の非正規職員は上昇した。

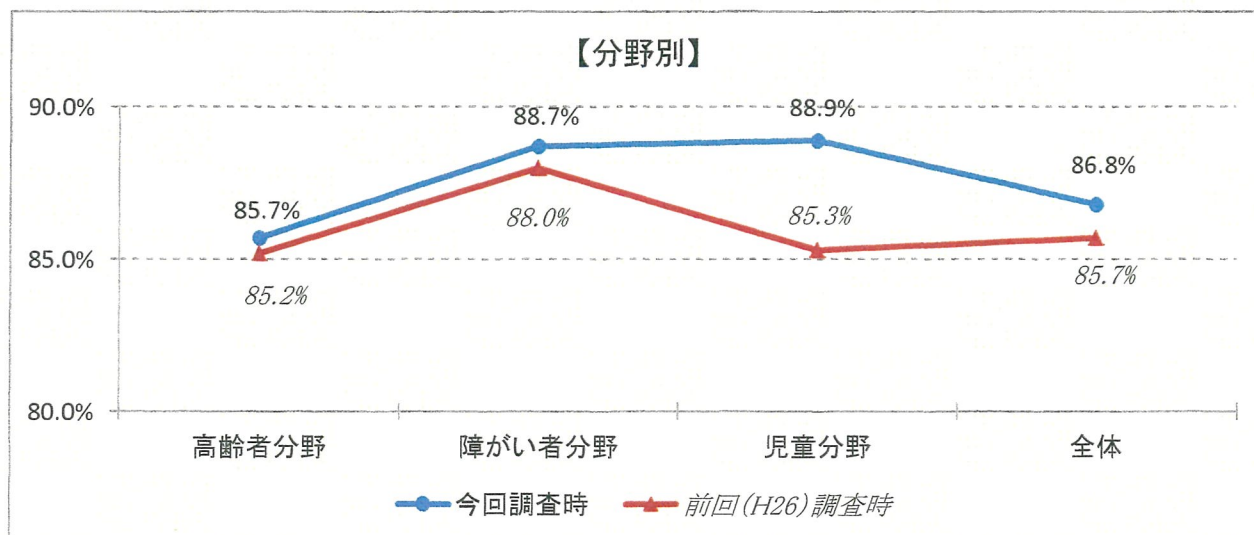
### ■本調査における用語について

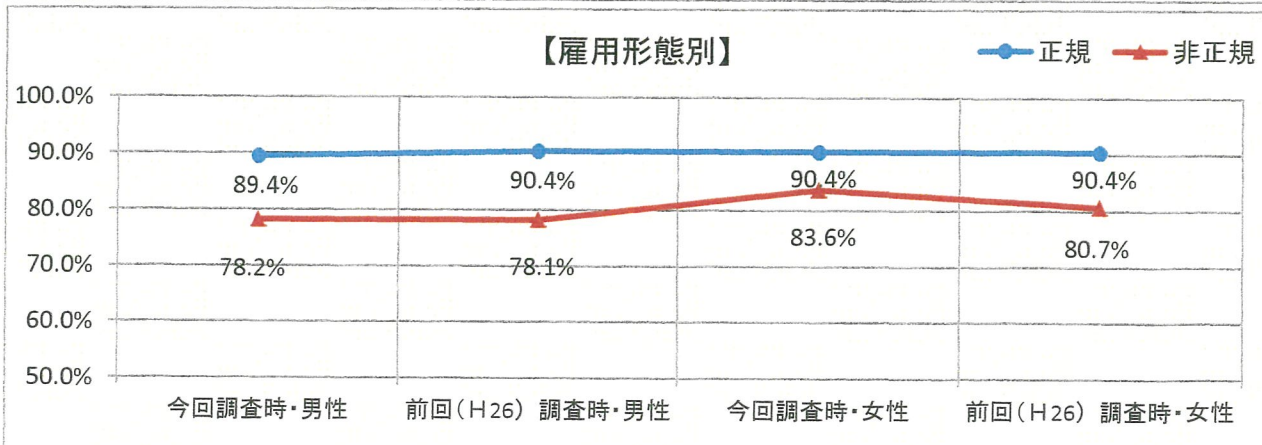
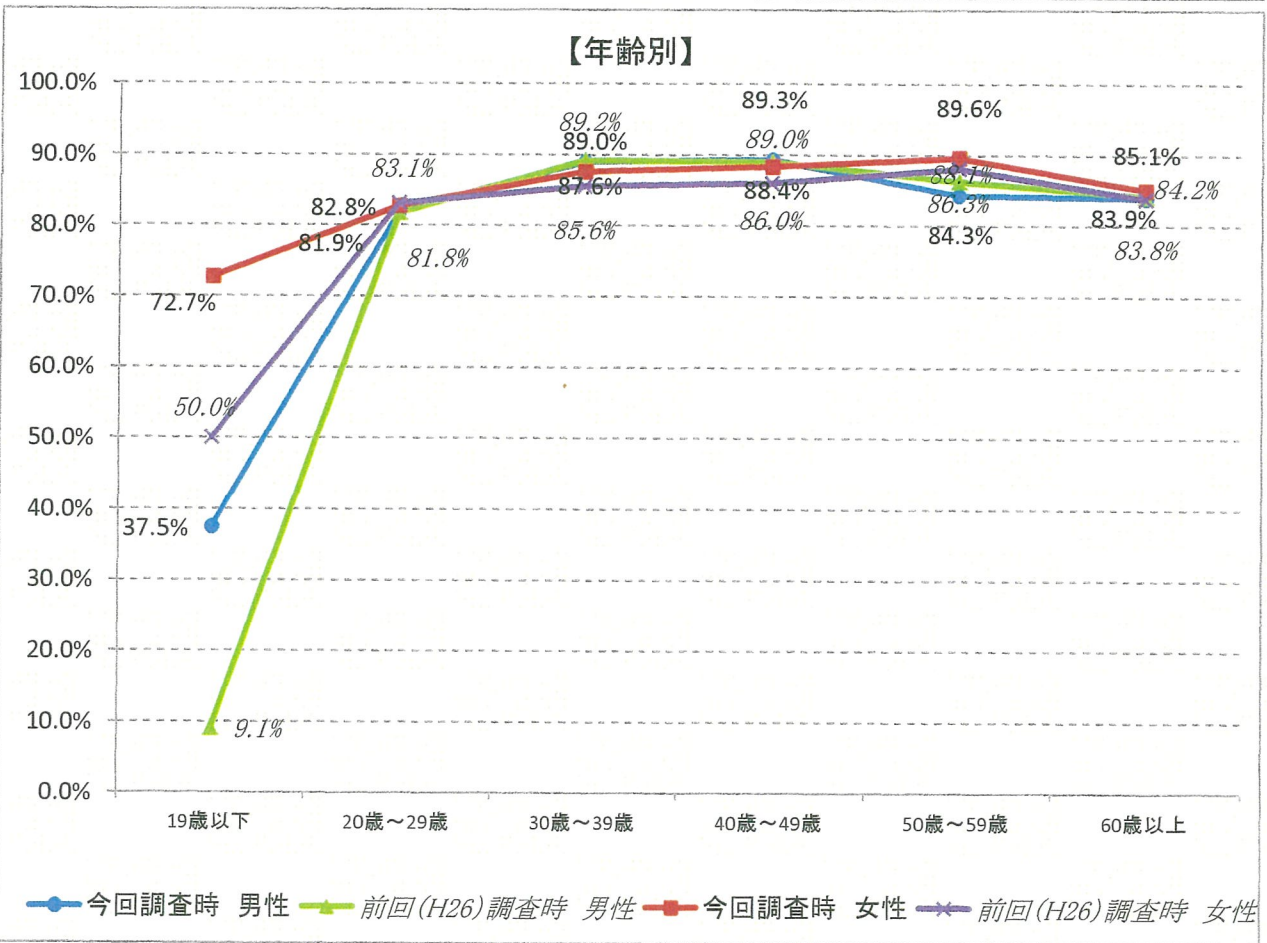
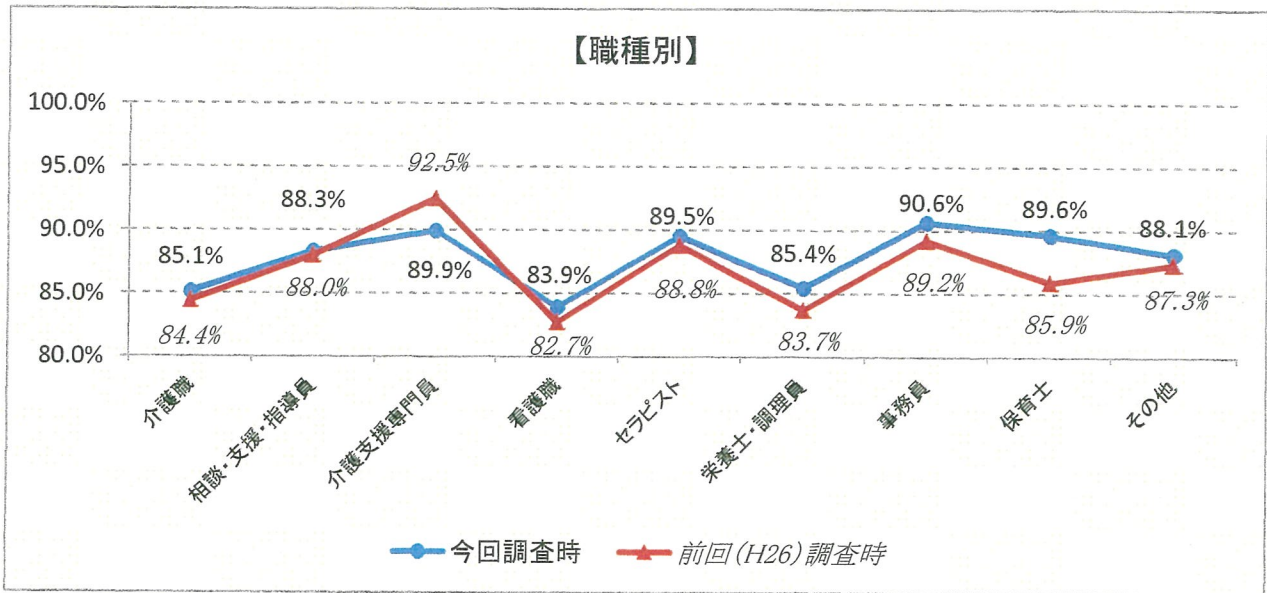
#### 1. 雇用形態について

- ①正規職員 … 勤務時間がフルタイムで雇用期間の定めがない職員
- ②非正規職員 … ①以外の職員

#### 2. 離職率・定着率について

- (1) 離職率 …  $\frac{\text{平成28年1月～12月の間の退職者数}}{\text{平成27年12月末日時点の全労働者数}} \times 100$
- (2) 定着率 …  $100 - \text{平成28年の離職率 (1)}$





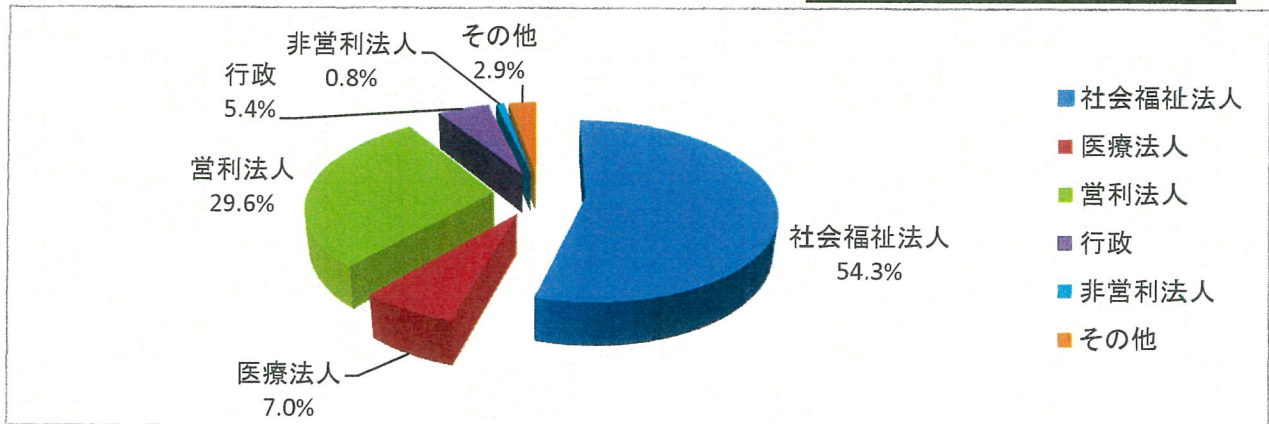
## II 調査結果の詳細

### 1. 回答法人の属性

#### (1) 経営主体

回答数が最も多いのは「社会福祉法人」で132法人（54.3%）、次いで「営利法人」72法人（29.6%）となっている。

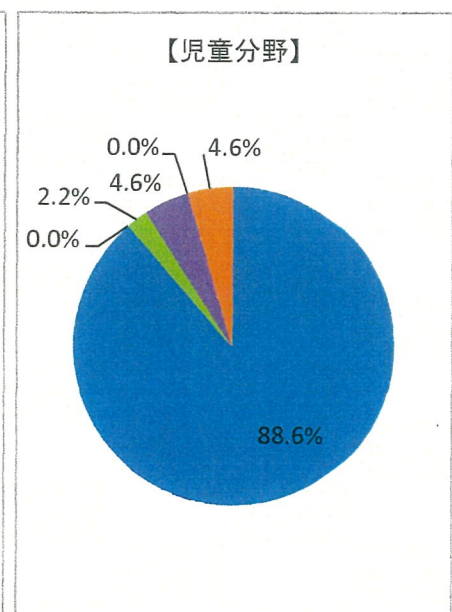
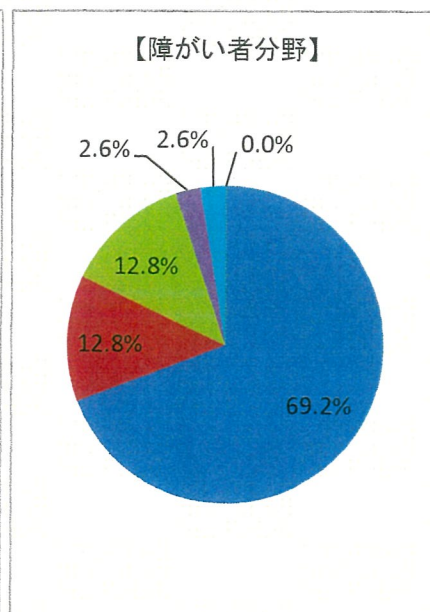
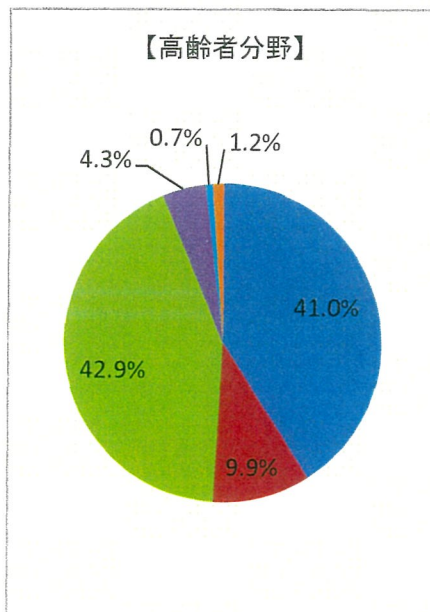
|        | 回答数 | %      |
|--------|-----|--------|
| 社会福祉法人 | 132 | 54.3%  |
| 医療法人   | 17  | 7.0%   |
| 営利法人   | 72  | 29.6%  |
| 行政     | 13  | 5.4%   |
| 非営利法人  | 2   | 0.8%   |
| その他    | 7   | 2.9%   |
| 合計     | 243 | 100.0% |



#### (2) 実施事業（複数回答）

回答のあった法人の実施事業で最も多いのは「高齢者分野」で161法人、次いで「児童分野」で44法人となっている。また、各分野における法人種別の割合は以下の円グラフのとおり。

|         | 高齢者分野 |        | 障がい者分野 |        | 児童分野 |        |
|---------|-------|--------|--------|--------|------|--------|
|         | 法人数   | %      | 法人数    | %      | 法人数  | %      |
| 社会福祉法人  | 66    | 41.0%  | 27     | 69.2%  | 39   | 88.6%  |
| 医療法人    | 16    | 9.9%   | 5      | 12.8%  | 0    | 0.0%   |
| 営利法人    | 69    | 42.9%  | 5      | 12.8%  | 1    | 2.2%   |
| 民間非営利法人 | 7     | 4.3%   | 1      | 2.6%   | 2    | 4.6%   |
| 行政機関    | 1     | 0.7%   | 1      | 2.6%   | 0    | 0.0%   |
| その他     | 2     | 1.2%   | 0      | 0.0%   | 2    | 4.6%   |
| 合計      | 161   | 100.0% | 39     | 100.0% | 44   | 100.0% |



【凡例】 ■：社会福祉法人 ■：医療法人 ■：営利法人 ■：民間非営利法人 ■：行政機関 ■：その他

(3) 所在地域（複数回答）

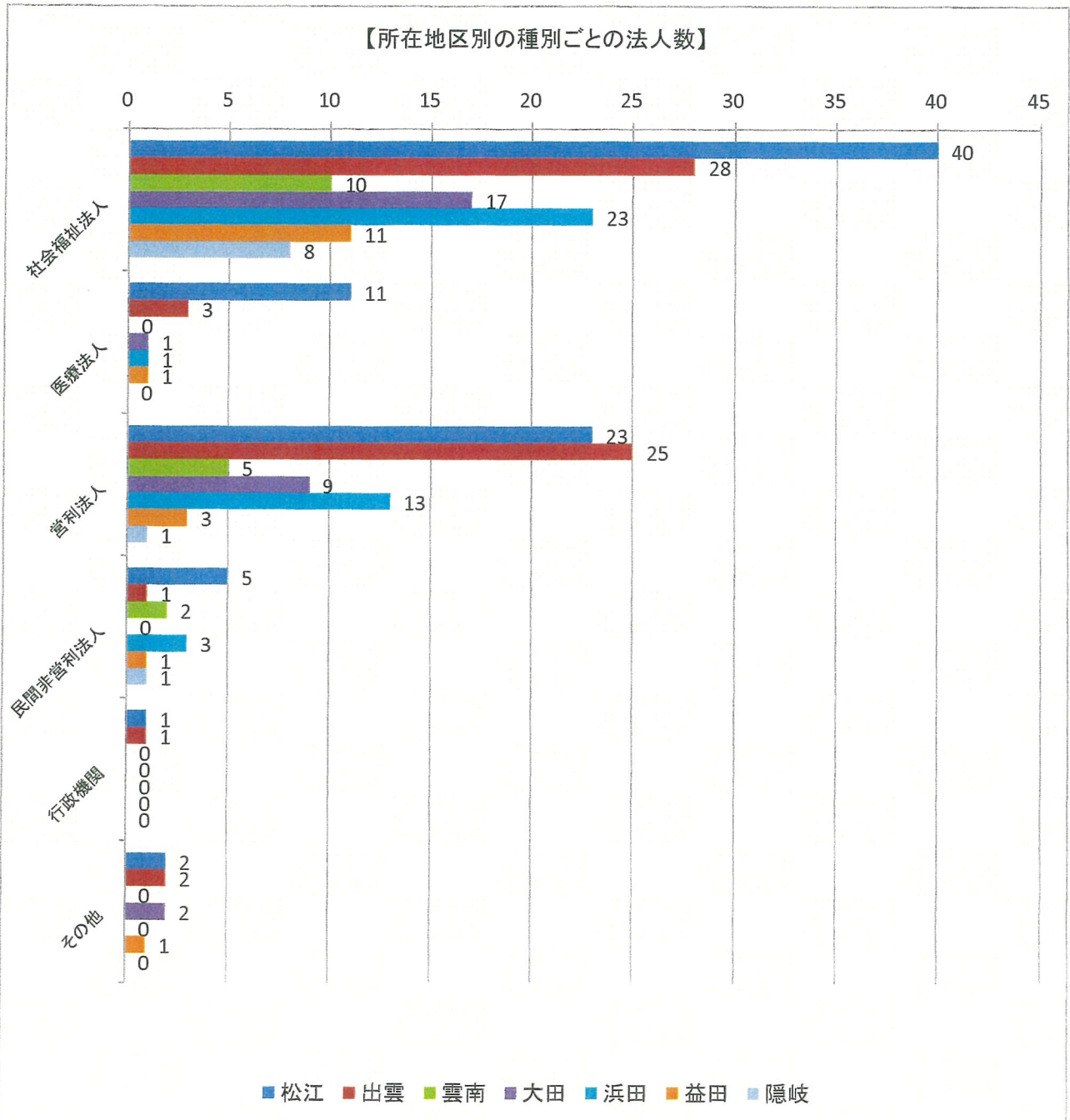
回答のあった法人の所在地域で最も多いのは「松江」で82法人、次いで「出雲」60法人、「浜田」40法人となっている。

|         | 松江 | 出雲 | 雲南 | 大田 | 浜田 | 益田 | 隠岐 |
|---------|----|----|----|----|----|----|----|
| 社会福祉法人  | 40 | 28 | 10 | 17 | 23 | 11 | 8  |
| 医療法人    | 11 | 3  | 0  | 1  | 1  | 1  | 0  |
| 営利法人    | 23 | 25 | 5  | 9  | 13 | 3  | 1  |
| 民間非営利法人 | 5  | 1  | 2  | 0  | 3  | 1  | 1  |
| 行政機関    | 1  | 1  | 0  | 0  | 0  | 0  | 0  |
| その他     | 2  | 2  | 0  | 2  | 0  | 1  | 0  |
| 合計      | 82 | 60 | 17 | 29 | 40 | 17 | 10 |

※各地区に含まれる市町村は以下の通り

- ・松江：松江市、安来市
- ・出雲：出雲市
- ・雲南：雲南市、奥出雲町、飯南町
- ・大田：大田市、川本町、美郷町、邑南町
- ・浜田：浜田市、江津市
- ・益田：益田市、津和野町、吉賀町
- ・隠岐：海士町、西ノ島町、知夫村、隠岐の島町

【所在地域別の種別ごとの法人数】



## 2. 分野別の状況

### (1) 高齢者分野

共通：職種別（その他を除く）、年齢別ともに、女性の在籍者数の方が多い。

職種：「介護職」の在籍者数が最多。次いで「看護職」「栄養士・調理員」となっている（その他を除く）。

男性の在籍者数は、いずれの職種においても非正規職員より正規職員が多い（その他を除く）。

女性の在籍者数は、「相談・支援・指導員」「介護支援専門員」「看護職」「セラピスト」「事務員」では非正規職員より正規職員が多い。

年齢：「60歳以上」の在籍者数が最多。次いで「50代」となっている。

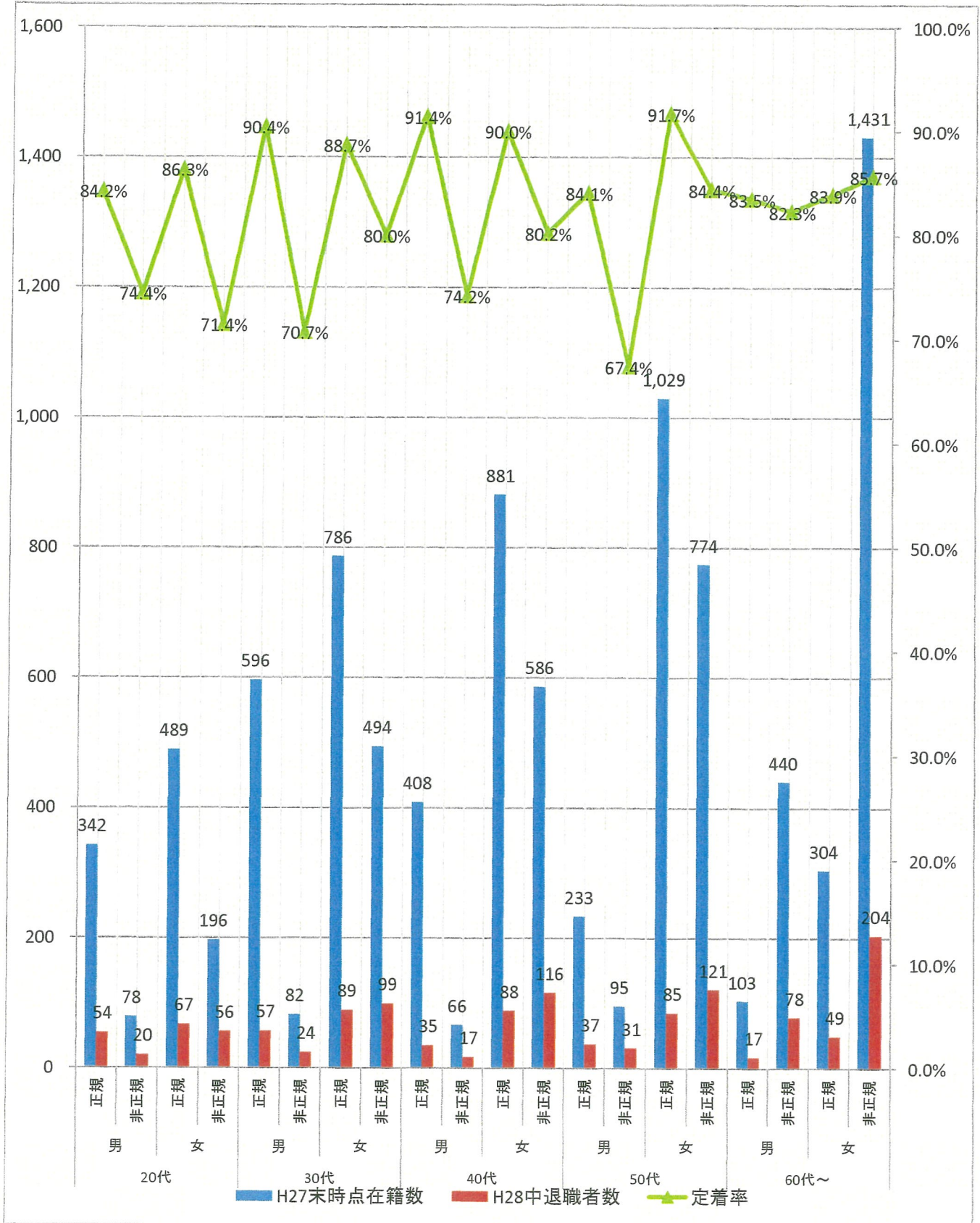
男性では「19歳以下」、「60歳以上」、女性では「60歳以上」を除き、非正規職員より正規職員の在籍者数が多い。

|           | 性別 | 雇用形態 | H27末  | H28 | H28 | H28 | H28末  |       | 性別 | 雇用形態 | H27末  | H28 | H28 | H28 | H28末  |
|-----------|----|------|-------|-----|-----|-----|-------|-------|----|------|-------|-----|-----|-----|-------|
|           |    |      | 時点    | 採用数 | 退職数 | 異動数 | 時点    |       |    |      | 時点    | 採用数 | 退職数 | 異動数 | 時点    |
| 介護職       | 男  | 正規   | 1,011 | 161 | 126 | 0   | 1,046 | 19歳以下 | 男  | 正規   | 3     | 3   | 3   | 0   | 3     |
|           |    | 非正規  | 373   | 111 | 99  | 0   | 385   |       |    | 非正規  | 3     | 6   | 2   | 0   | 7     |
|           | 女  | 正規   | 1,866 | 249 | 224 | 2   | 1,893 |       | 女  | 正規   | 13    | 10  | 1   | 0   | 22    |
|           |    | 非正規  | 2,257 | 397 | 377 | -1  | 2,276 |       |    | 非正規  | 2     | 7   | 3   | 0   | 6     |
| 相談・支援・指導員 | 男  | 正規   | 134   | 3   | 11  | -1  | 125   | 20代   | 男  | 正規   | 342   | 63  | 54  | 2   | 353   |
|           |    | 非正規  | 8     | 3   | 1   | -1  | 9     |       |    | 非正規  | 78    | 30  | 20  | 0   | 88    |
|           | 女  | 正規   | 135   | 5   | 10  | -1  | 129   |       | 女  | 正規   | 489   | 114 | 67  | -2  | 534   |
|           |    | 非正規  | 34    | 9   | 8   | 0   | 35    |       |    | 非正規  | 196   | 67  | 56  | 0   | 207   |
| 介護支援専門員   | 男  | 正規   | 110   | 11  | 13  | 0   | 108   | 30代   | 男  | 正規   | 596   | 69  | 57  | -4  | 604   |
|           |    | 非正規  | 6     | 1   | 1   | 0   | 6     |       |    | 非正規  | 82    | 32  | 24  | 0   | 90    |
|           | 女  | 正規   | 286   | 23  | 21  | -2  | 286   |       | 女  | 正規   | 786   | 97  | 89  | -1  | 793   |
|           |    | 非正規  | 92    | 12  | 15  | 0   | 89    |       |    | 非正規  | 494   | 114 | 99  | 1   | 510   |
| 看護職       | 男  | 正規   | 31    | 10  | 9   | 0   | 32    | 40代   | 男  | 正規   | 408   | 51  | 35  | 0   | 424   |
|           |    | 非正規  | 8     | 6   | 7   | 0   | 7     |       |    | 非正規  | 66    | 15  | 17  | 0   | 64    |
|           | 女  | 正規   | 563   | 90  | 82  | 1   | 572   |       | 女  | 正規   | 881   | 113 | 88  | 3   | 909   |
|           |    | 非正規  | 462   | 86  | 87  | 1   | 462   |       |    | 非正規  | 586   | 132 | 116 | 1   | 603   |
| セラピスト     | 男  | 正規   | 89    | 16  | 13  | 0   | 92    | 50代   | 男  | 正規   | 233   | 37  | 37  | 1   | 234   |
|           |    | 非正規  | 5     | 0   | 0   | 0   | 5     |       |    | 非正規  | 95    | 31  | 31  | 0   | 95    |
|           | 女  | 正規   | 104   | 16  | 6   | 0   | 114   |       | 女  | 正規   | 1,029 | 69  | 85  | -2  | 1,011 |
|           |    | 非正規  | 11    | 2   | 1   | 0   | 12    |       |    | 非正規  | 774   | 120 | 121 | -1  | 772   |
| 栄養士・調理員   | 男  | 正規   | 53    | 9   | 8   | 0   | 54    | 60歳以上 | 男  | 正規   | 103   | 7   | 17  | 0   | 93    |
|           |    | 非正規  | 19    | 6   | 5   | 0   | 20    |       |    | 非正規  | 440   | 88  | 78  | -1  | 449   |
|           | 女  | 正規   | 256   | 20  | 24  | 0   | 252   |       | 女  | 正規   | 304   | 25  | 49  | -1  | 279   |
|           |    | 非正規  | 344   | 67  | 70  | 0   | 341   |       |    | 非正規  | 1,431 | 182 | 204 | -1  | 1,408 |
| 事務員       | 男  | 正規   | 91    | 4   | 6   | 0   | 89    | 合計    | 男  | 正規   | 1,685 | 230 | 203 | -1  | 1,711 |
|           |    | 非正規  | 18    | 10  | 3   | -1  | 24    |       |    | 非正規  | 764   | 202 | 172 | -1  | 793   |
|           | 女  | 正規   | 172   | 14  | 10  | -2  | 174   |       | 女  | 正規   | 3,502 | 428 | 379 | -3  | 3,548 |
|           |    | 非正規  | 120   | 22  | 19  | 0   | 123   |       |    | 非正規  | 3,483 | 622 | 599 | 0   | 3,506 |
| 保育士       | 男  | 正規   | 0     | 0   | 0   | 0   | 0     |       | 男  | 正規   | 0     | 0   | 0   | 0   | 0     |
|           |    | 非正規  | 0     | 0   | 0   | 0   | 0     |       |    | 非正規  | 0     | 0   | 0   | 0   | 0     |
|           | 女  | 正規   | 0     | 0   | 0   | 0   | 0     |       | 女  | 正規   | 0     | 0   | 0   | 0   | 0     |
|           |    | 非正規  | 0     | 0   | 0   | 0   | 0     |       |    | 非正規  | 0     | 0   | 0   | 0   | 0     |
| その他       | 男  | 正規   | 166   | 16  | 17  | 0   | 165   |       | 男  | 正規   | 166   | 16  | 17  | 0   | 165   |
|           |    | 非正規  | 327   | 65  | 56  | 1   | 337   |       |    | 非正規  | 327   | 65  | 56  | 1   | 337   |
|           | 女  | 正規   | 120   | 11  | 2   | -1  | 128   |       | 女  | 正規   | 120   | 11  | 2   | -1  | 128   |
|           |    | 非正規  | 163   | 27  | 22  | 0   | 168   |       |    | 非正規  | 163   | 27  | 22  | 0   | 168   |
| 合計        | 男  | 正規   | 1,685 | 230 | 203 | -1  | 1,711 |       | 男  | 正規   | 1,685 | 230 | 203 | -1  | 1,711 |
|           |    | 非正規  | 764   | 202 | 172 | -1  | 793   |       |    | 非正規  | 764   | 202 | 172 | -1  | 793   |
|           | 女  | 正規   | 3,502 | 428 | 379 | -3  | 3,548 |       | 女  | 正規   | 3,502 | 428 | 379 | -3  | 3,548 |
|           |    | 非正規  | 3,483 | 622 | 599 | 0   | 3,506 |       |    | 非正規  | 3,483 | 622 | 599 | 0   | 3,506 |

①性別・年代別における在籍者数・退職者数・定着率の比較

- ・在籍者数、退職者数ともに「女性・60代以上・非正規」が最多。
- ・50代までは男女とも正規と非正規における定着率の差が大きいが、60代ではその差が小さくなっている。

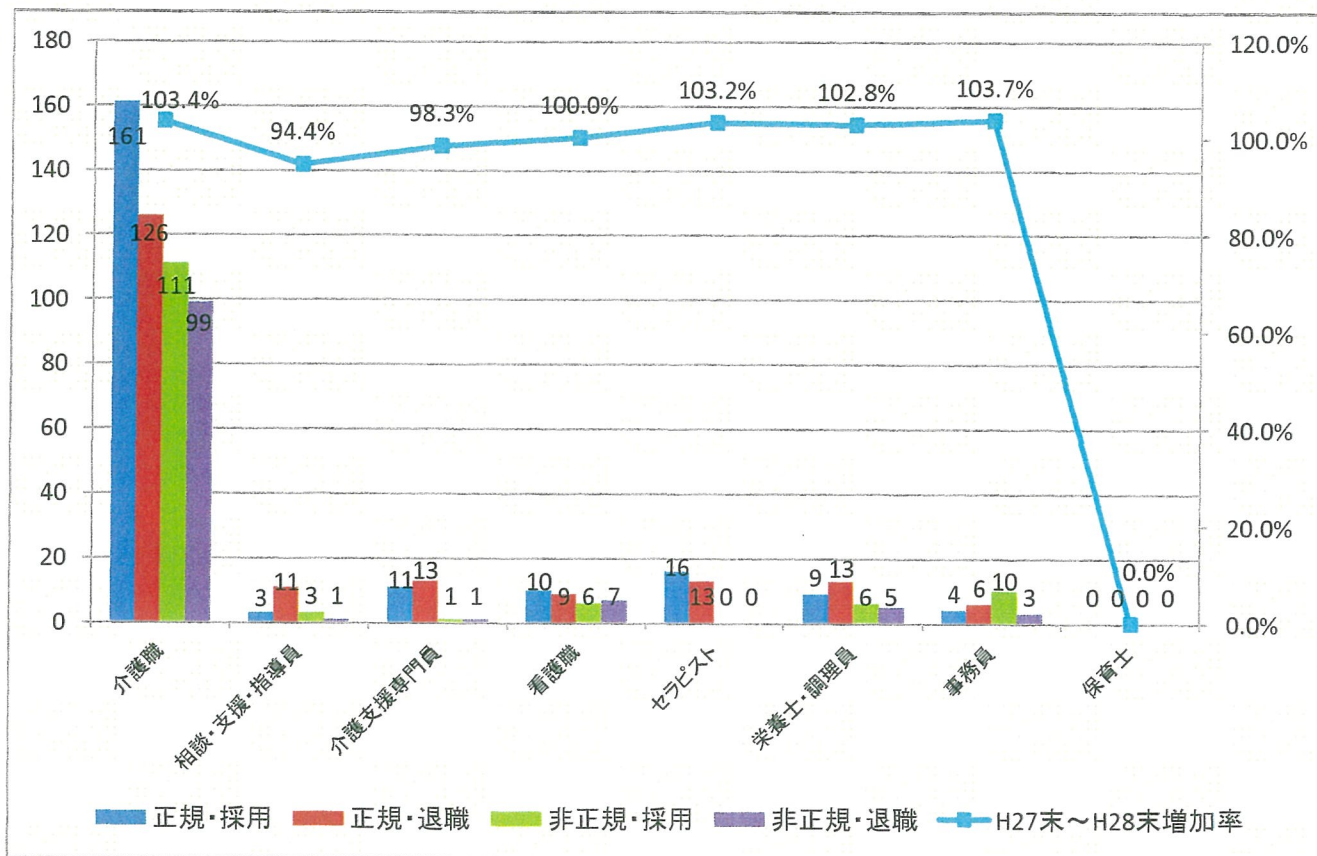
※10代はサンプル数が少ないため分析から除外





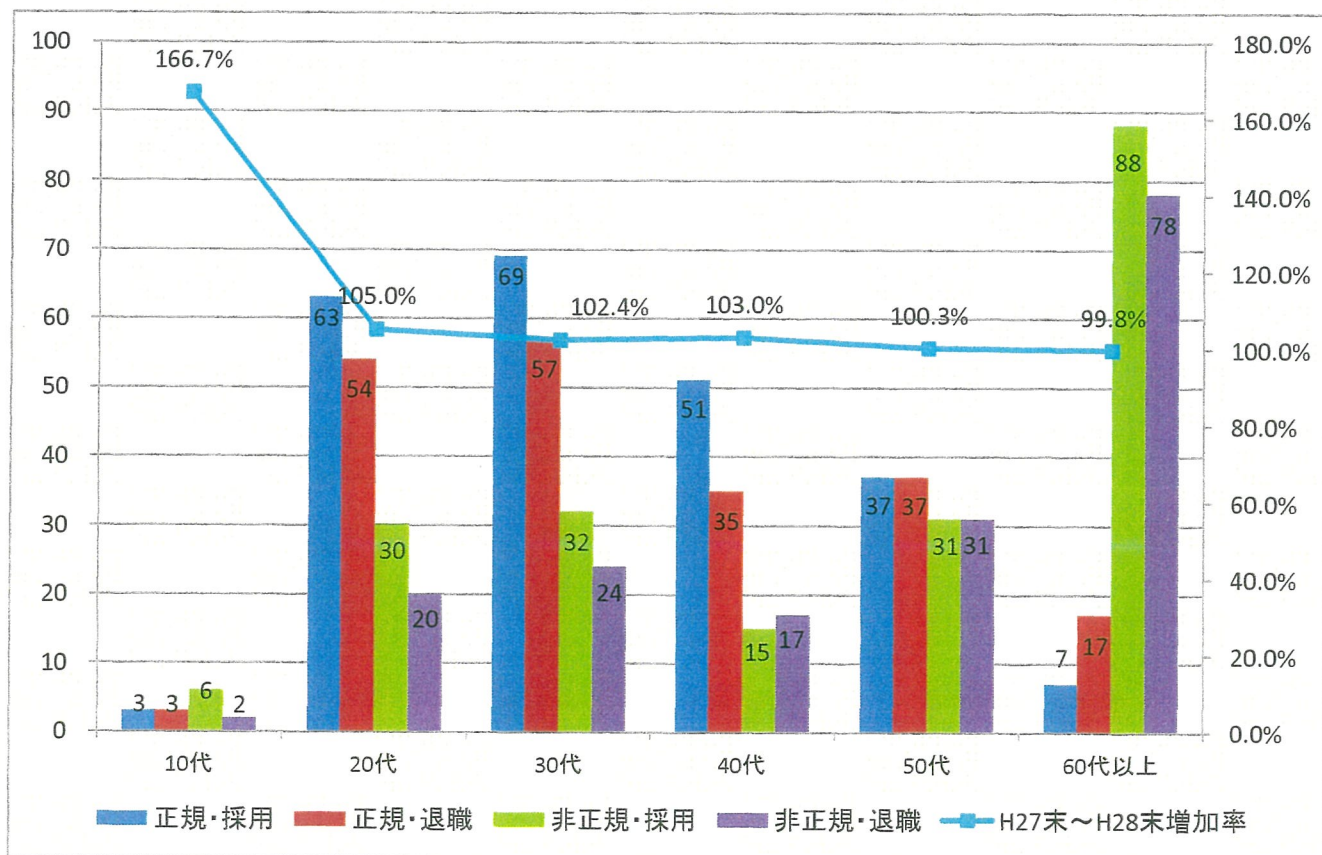
②男性の職種別・雇用形態別の採用者数、退職者数、及び職員数増加率

・「相談・支援・指導員」の減少割合が大きかった。「介護職」の職員数は増加した。



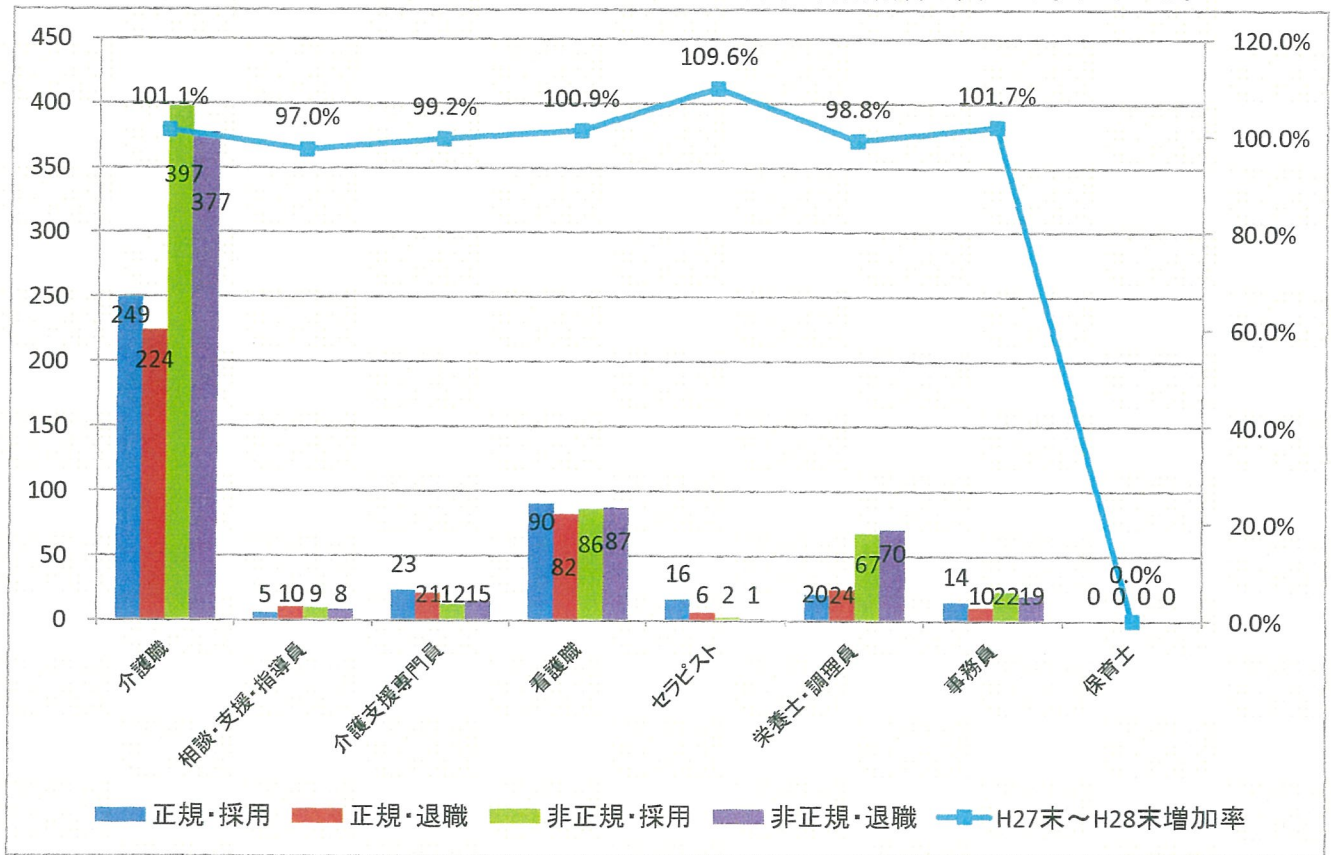
③男性の年代別・雇用形態別の採用者数、退職者数、及び職員数増加率

・「10代」を除き、「40代」までの採用者数・退職者数は正規職員の方が多いが、「50代」で同数、「60代」非正規職員の方が多くなる。



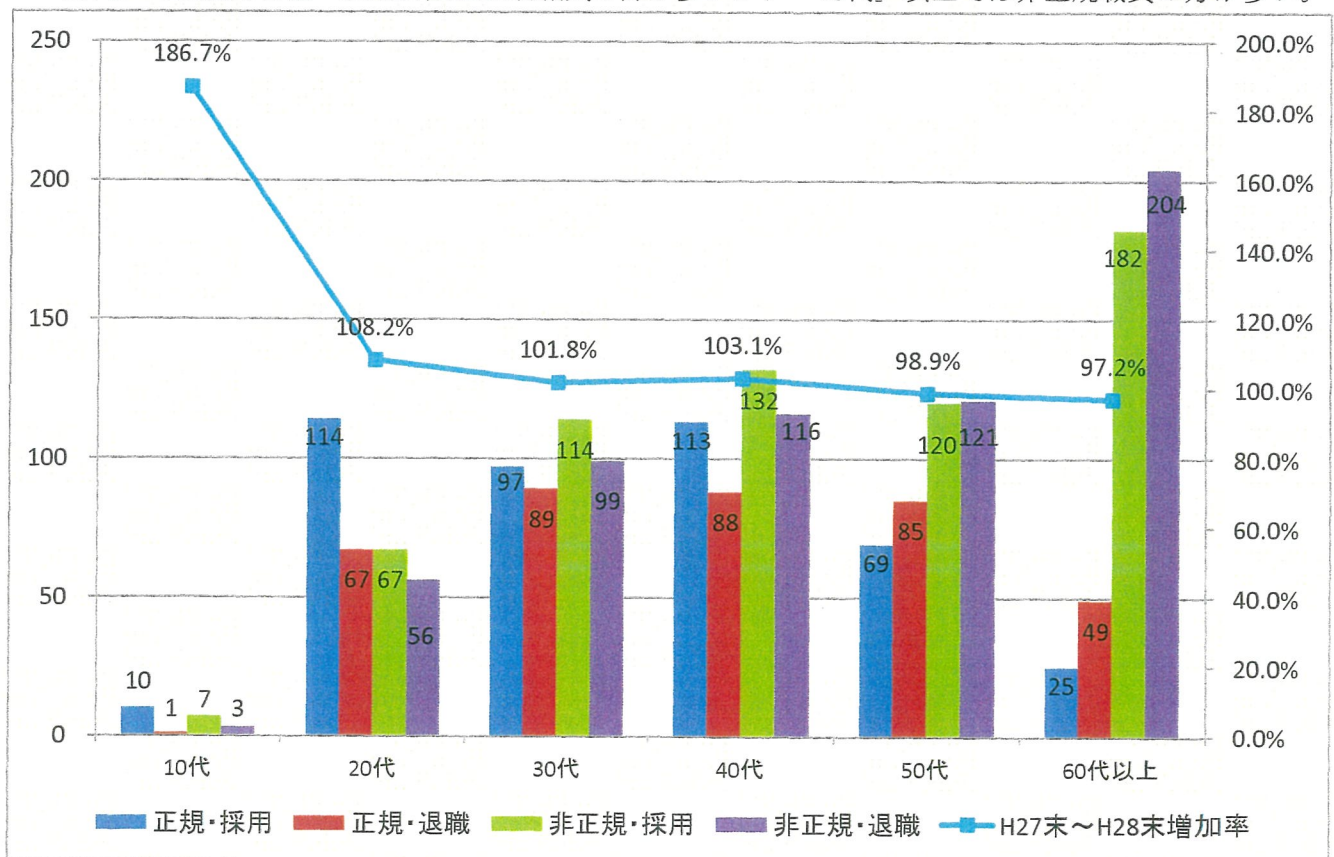
④女性の職種別・雇用形態別の採用者数、退職者数、及び職員数増加率

- ・「相談・支援・指導員」、「介護支援専門員」「栄養士・調理員」では職員数がわずかに減少している。
- ・「介護職」、「栄養士・調理員」では、いずれも非正規職員の採用割合が大きくなっている。



⑤女性の年代別・雇用形態別の採用者数、退職者数、及び職員数増加率

- ・「20代」では採用者数・退職者数は正規職員の方が多いが、「30代」以上では非正規職員の方が多い。



(2) 障がい者分野

職種：「相談・支援・指導員」の在籍者数が最多。次いで「介護職」「看護職」となっている（その他を除く）。  
 男性の仕籍者数は、「介護支援専門員」を除いて、非正規職員より正規職員が多い（その他を除く）。

女性の在籍者数は、「介護職」「看護職」「セラピスト」「栄養士・調理員」「事務員」では非正規職員より正規職員が、「相談・支援・指導員」「介護支援専門員」では正規職員より非正規職員

年齢：「40代」の在籍者数が最多。次いで「60歳以上」「50代」となっている。

在籍者数は、男性・女性ともに「60歳以上」を除き、非正規職員より正規職員が多い。

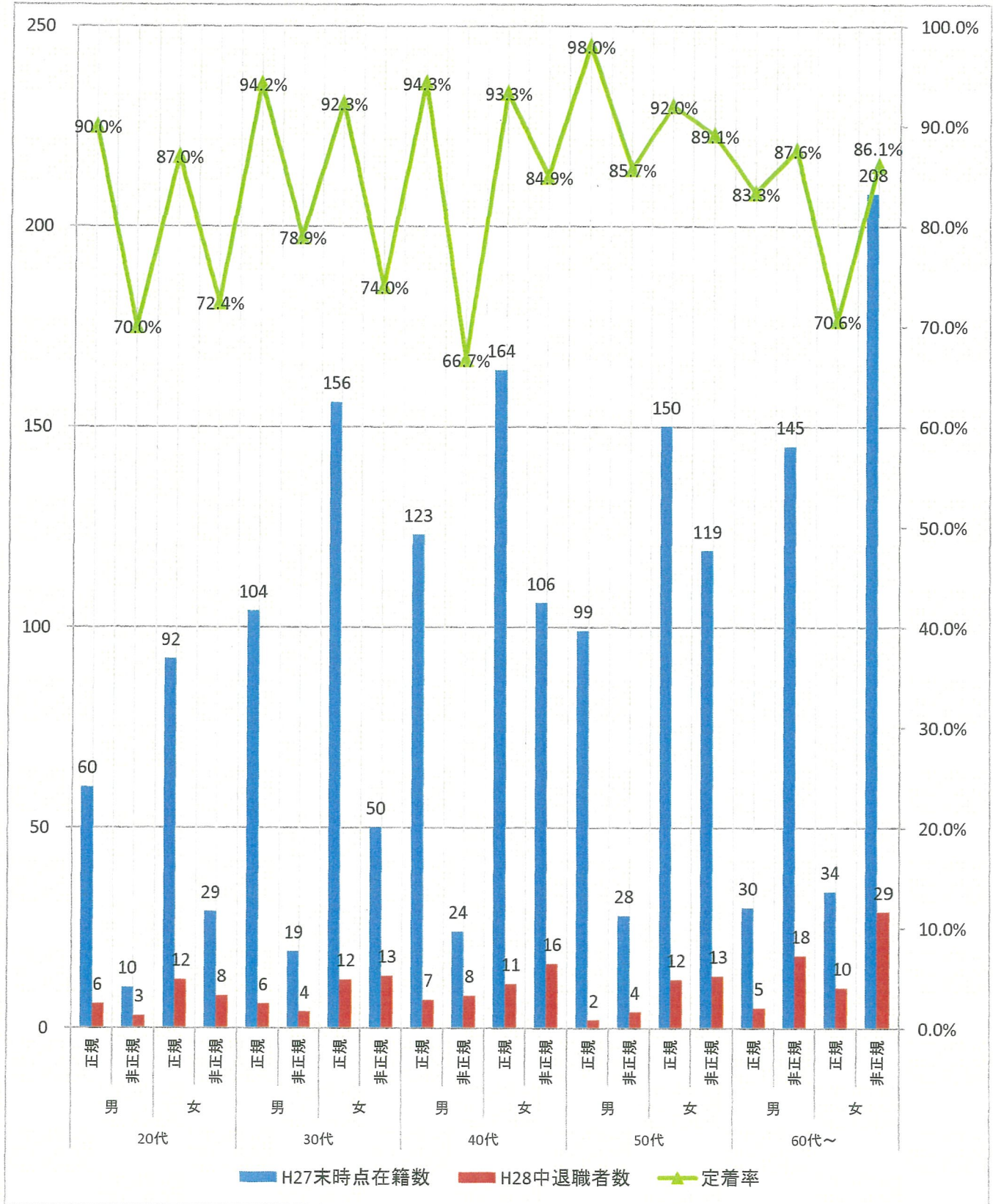
※「19歳以下」はサンプル数が少ないため除外

|           | 性別 | 雇用形態 | H27末<br>時点 | H28<br>採用数 | H28<br>退職数 | H28<br>異動数 | H28末<br>時点 |       | 性別 | 雇用形態 | H27末<br>時点 | H28<br>採用数 | H28<br>退職数 | H28<br>異動数 | H28末<br>時点 |
|-----------|----|------|------------|------------|------------|------------|------------|-------|----|------|------------|------------|------------|------------|------------|
|           |    |      |            |            |            |            |            |       |    |      |            |            |            |            |            |
| 介護職       | 男  | 正規   | 48         | 4          | 3          | 0          | 49         | 19歳以下 | 男  | 正規   | 2          | 1          | 0          | 0          | 3          |
|           |    | 非正規  | 19         | 3          | 2          | 0          | 20         |       |    | 非正規  | 0          | 0          | 0          | 0          | 0          |
|           | 女  | 正規   | 84         | 7          | 11         | 0          | 80         |       | 女  | 正規   | 3          | 3          | 0          | 0          | 6          |
|           |    | 非正規  | 70         | 11         | 7          | -1         | 73         |       |    | 非正規  | 0          | 0          | 0          | 0          | 0          |
| 相談・支援・指導員 | 男  | 正規   | 259        | 20         | 14         | 2          | 267        | 20代   | 男  | 正規   | 60         | 12         | 6          | 1          | 67         |
|           |    | 非正規  | 126        | 39         | 27         | 1          | 139        |       |    | 非正規  | 10         | 4          | 3          | 0          | 11         |
|           | 女  | 正規   | 255        | 25         | 22         | 2          | 260        |       | 女  | 正規   | 92         | 18         | 12         | 2          | 100        |
|           |    | 非正規  | 296        | 42         | 46         | -1         | 291        |       |    | 非正規  | 29         | 9          | 8          | 1          | 31         |
| 介護支援専門員   | 男  | 正規   | 2          | 0          | 1          | 0          | 1          | 30代   | 男  | 正規   | 104        | 15         | 6          | 1          | 114        |
|           |    | 非正規  | 2          | 0          | 0          | 0          | 2          |       |    | 非正規  | 19         | 8          | 4          | 0          | 23         |
|           | 女  | 正規   | 0          | 0          | 0          | 0          | 0          |       | 女  | 正規   | 156        | 15         | 12         | 1          | 160        |
|           |    | 非正規  | 5          | 0          | 0          | 0          | 5          |       |    | 非正規  | 50         | 20         | 13         | 1          | 58         |
| 看護職       | 男  | 正規   | 4          | 1          | 0          | 0          | 5          | 40代   | 男  | 正規   | 123        | 5          | 7          | 1          | 122        |
|           |    | 非正規  | 2          | 0          | 1          | 0          | 1          |       |    | 非正規  | 24         | 5          | 8          | 1          | 22         |
|           | 女  | 正規   | 108        | 8          | 10         | -2         | 104        |       | 女  | 正規   | 164        | 10         | 11         | 0          | 163        |
|           |    | 非正規  | 35         | 8          | 5          | 0          | 38         |       |    | 非正規  | 106        | 23         | 16         | 0          | 113        |
| セラピスト     | 男  | 正規   | 10         | 3          | 1          | 0          | 12         | 50代   | 男  | 正規   | 99         | 3          | 2          | 0          | 100        |
|           |    | 非正規  | 1          | 0          | 1          | 0          | 0          |       |    | 非正規  | 28         | 10         | 4          | 0          | 34         |
|           | 女  | 正規   | 24         | 3          | 3          | 0          | 24         |       | 女  | 正規   | 150        | 5          | 12         | 0          | 143        |
|           |    | 非正規  | 1          | 0          | 1          | 0          | 0          |       |    | 非正規  | 119        | 9          | 13         | -1         | 114        |
| 栄養士・調理員   | 男  | 正規   | 9          | 1          | 2          | 0          | 8          | 60歳以上 | 男  | 正規   | 30         | 4          | 5          | 0          | 29         |
|           |    | 非正規  | 2          | 1          | 0          | 0          | 3          |       |    | 非正規  | 145        | 21         | 18         | 0          | 148        |
|           | 女  | 正規   | 48         | 6          | 5          | 2          | 51         |       | 女  | 正規   | 34         | 3          | 10         | 0          | 27         |
|           |    | 非正規  | 41         | 11         | 14         | 3          | 41         |       |    | 非正規  | 208        | 20         | 29         | 0          | 199        |
| 事務員       | 男  | 正規   | 25         | 6          | 1          | 1          | 31         | 合計    | 男  | 正規   | 418        | 40         | 26         | 3          | 435        |
|           |    | 非正規  | 5          | 0          | 1          | 0          | 4          |       |    | 非正規  | 226        | 48         | 37         | 1          | 238        |
|           | 女  | 正規   | 44         | 5          | 4          | 1          | 46         |       | 女  | 正規   | 599        | 54         | 57         | 3          | 599        |
|           |    | 非正規  | 21         | 6          | 2          | 0          | 25         |       |    | 非正規  | 512        | 81         | 79         | 1          | 515        |
| 保育士       | 男  | 正規   | 0          | 3          | 0          | 0          | 3          |       |    | 正規   |            |            |            |            |            |
|           |    | 非正規  | 0          | 1          | 0          | 0          | 1          |       |    | 非正規  |            |            |            |            |            |
|           | 女  | 正規   | 0          | 0          | 0          | 0          | 0          |       |    | 正規   |            |            |            |            |            |
|           |    | 非正規  | 0          | 0          | 0          | 0          | 0          |       |    | 非正規  |            |            |            |            |            |
| その他       | 男  | 正規   | 61         | 2          | 4          | 0          | 59         |       |    | 正規   |            |            |            |            |            |
|           |    | 非正規  | 69         | 4          | 5          | 0          | 68         |       |    | 非正規  |            |            |            |            |            |
|           | 女  | 正規   | 36         | 0          | 2          | 0          | 34         |       |    | 正規   |            |            |            |            |            |
|           |    | 非正規  | 43         | 3          | 4          | 0          | 42         |       |    | 非正規  |            |            |            |            |            |
| 合計        | 男  | 正規   | 418        | 40         | 26         | 3          | 435        |       |    | 正規   |            |            |            |            |            |
|           |    | 非正規  | 226        | 48         | 37         | 1          | 238        |       |    | 非正規  |            |            |            |            |            |
|           | 女  | 正規   | 599        | 54         | 57         | 3          | 599        |       |    | 正規   |            |            |            |            |            |
|           |    | 非正規  | 512        | 81         | 79         | 1          | 515        |       |    | 非正規  |            |            |            |            |            |

①性別・年代別における在籍者数・退職者数・定着率の比較

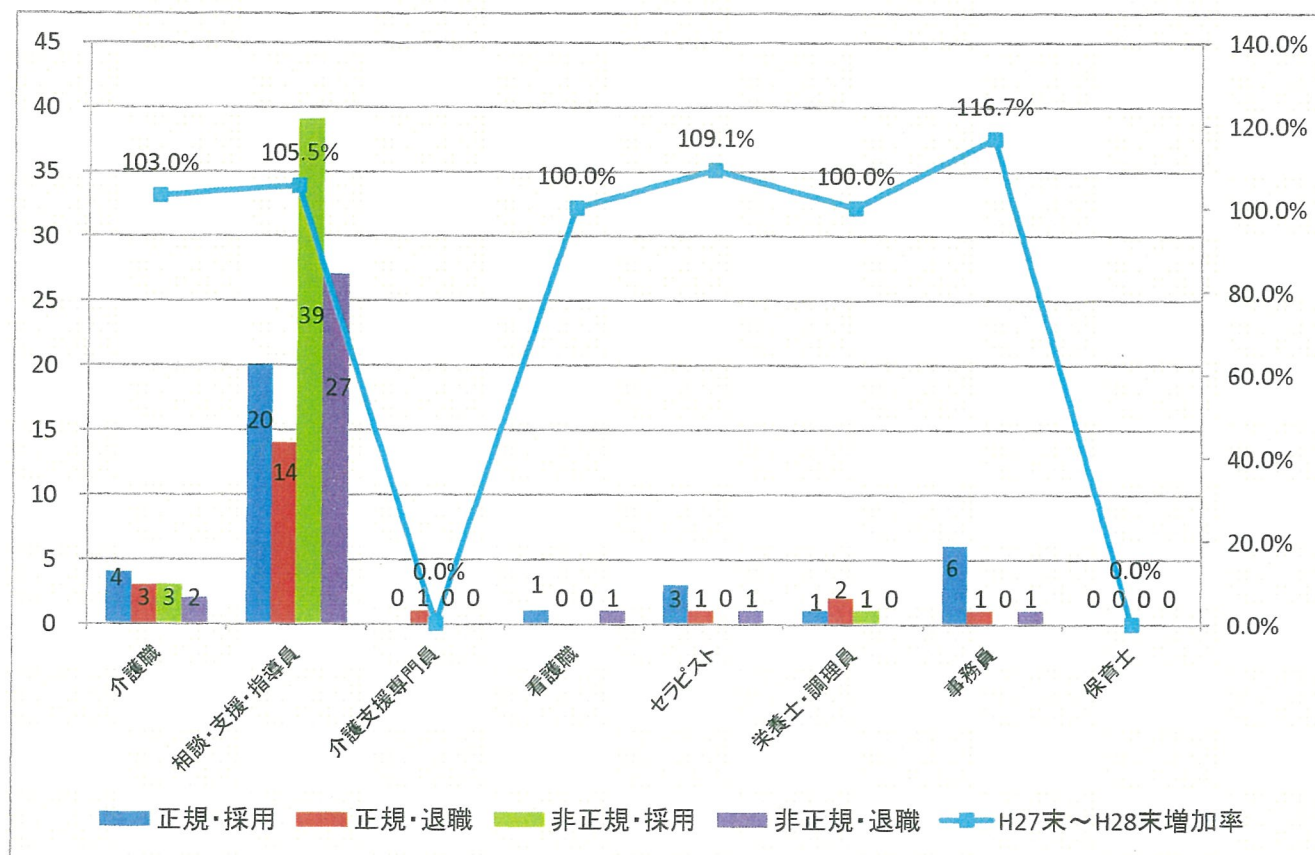
- ・在籍者数、退職者数ともに「女性・60代以上・非正規」が最多。
- ・在籍者数について、男女とも50代まで正規が非正規より多いが、60代以上になると非正規の方が多くな
- ・定着率は50代までは正規は90%前後の高い割合で推移しており、特に50代男性では98%にのびた。非正規は、年代・性別によりかなり波がある。

※10代はサンプル数が少ないため分析から除外



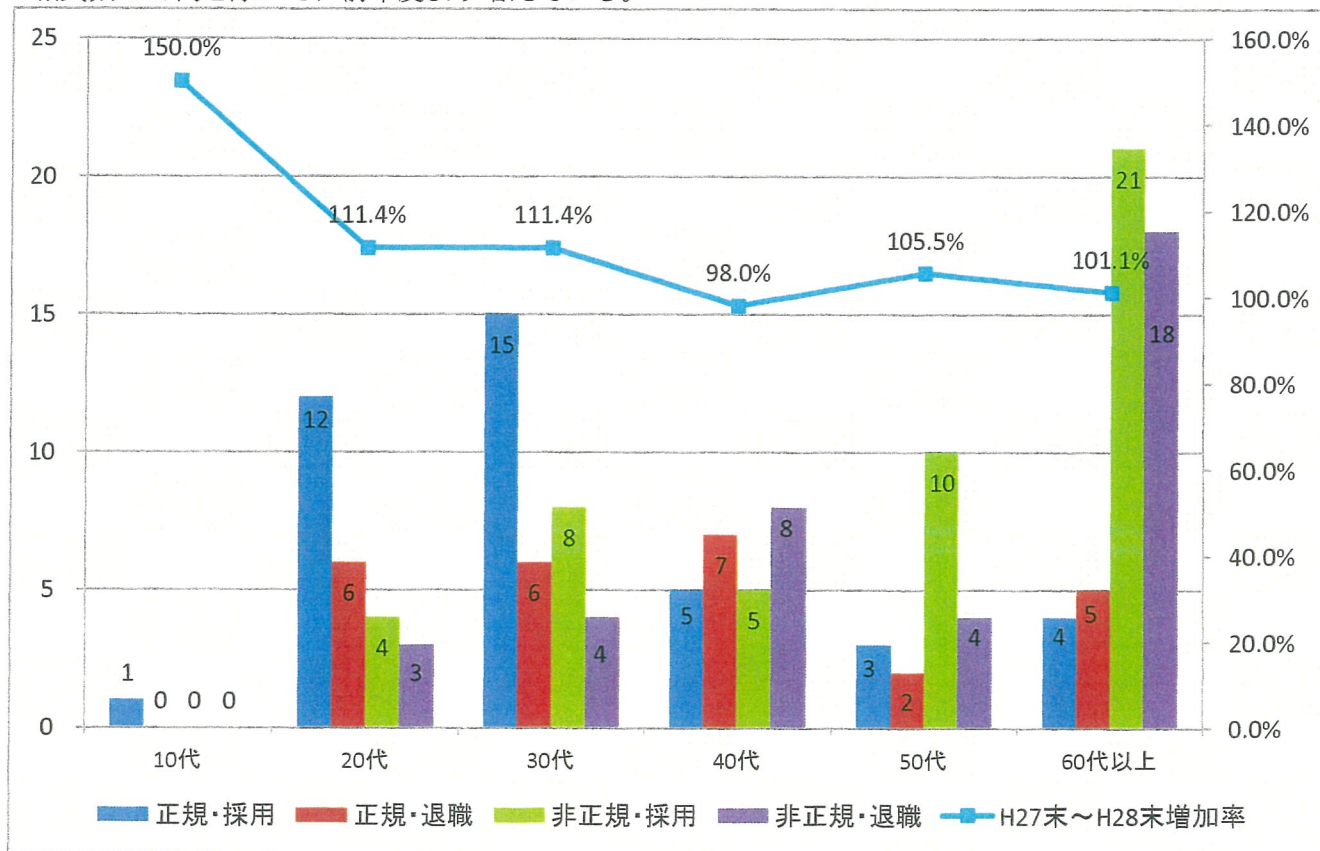
②男性の職種別・雇用形態別の採用者数、退職者数、及び職員数増加率

・職員数が最大の「相談・支援・指導員」では、採用者数、退職者数のいずれも正規職員より非正規職員が多い。



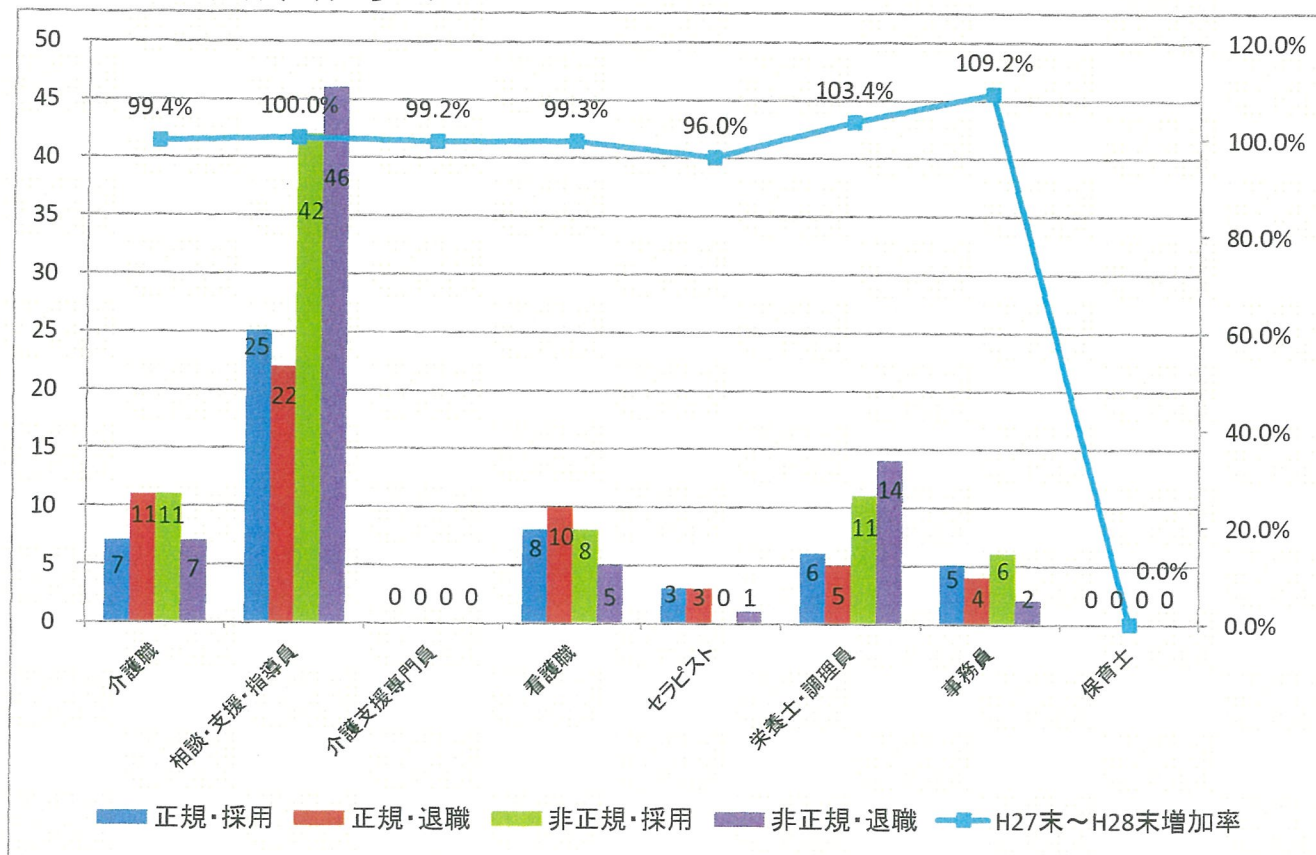
③男性の年代別・雇用形態別の採用者数、退職者数、及び職員数増加率

・「30代」までの採用者数は正規職員の方が多いが、「40代」を境に非正規職員の方が多くなった。  
 ・職員数は40代を除いて、前年度より増えている。



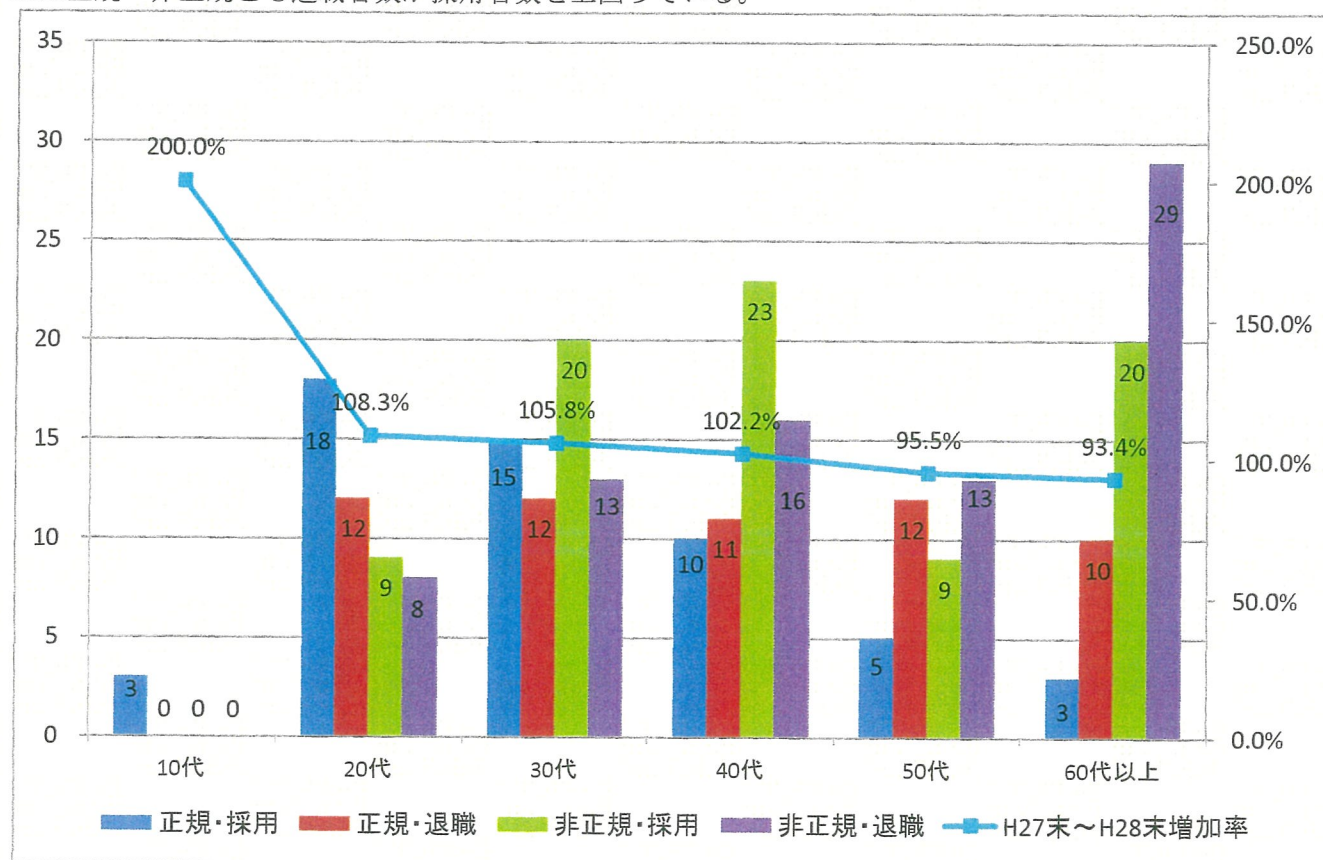
④女性の職種別・雇用形態別の採用者数、退職者数、及び職員数増加率

・職員数が最大の「相談・支援・指導員」では、男性の場合と同様、採用者数、退職者数のいずれでも正規職員より非正規職員の方が多い。



⑤女性の年代別・雇用形態別の採用者数、退職者数、及び職員数増加率

・「10代」「20代」を除いて、採用者数、退職者数ともに非正規職員が正規職員より多い。また、50代以上は正規・非正規とも退職者数が採用者数を上回っている。



(3)児童分野

共通：高齢者分野及び障がい者分野と比べ、男性の在籍者数が少ない。

職種：「保育士」の在籍者数が最多。次いで「栄養士・調理員」「相談・支援・指導員」となっている。

女性の在籍者数では、最多の「保育士」では非正規職員より正規職員の職員数が多いが、次に多い「栄養士・調理員」「相談・支援・指導員」では、正規職員より非正規職員が多い。

年齢：「20代」の在籍者数が最多。次いで「30代」「40代」となっている。

高齢者分野及び障がい者分野と異なり、「30代以下」が約5割を占める。

男性の在籍者数は、「60歳以上」を除き、非正規職員より正規職員が多い。

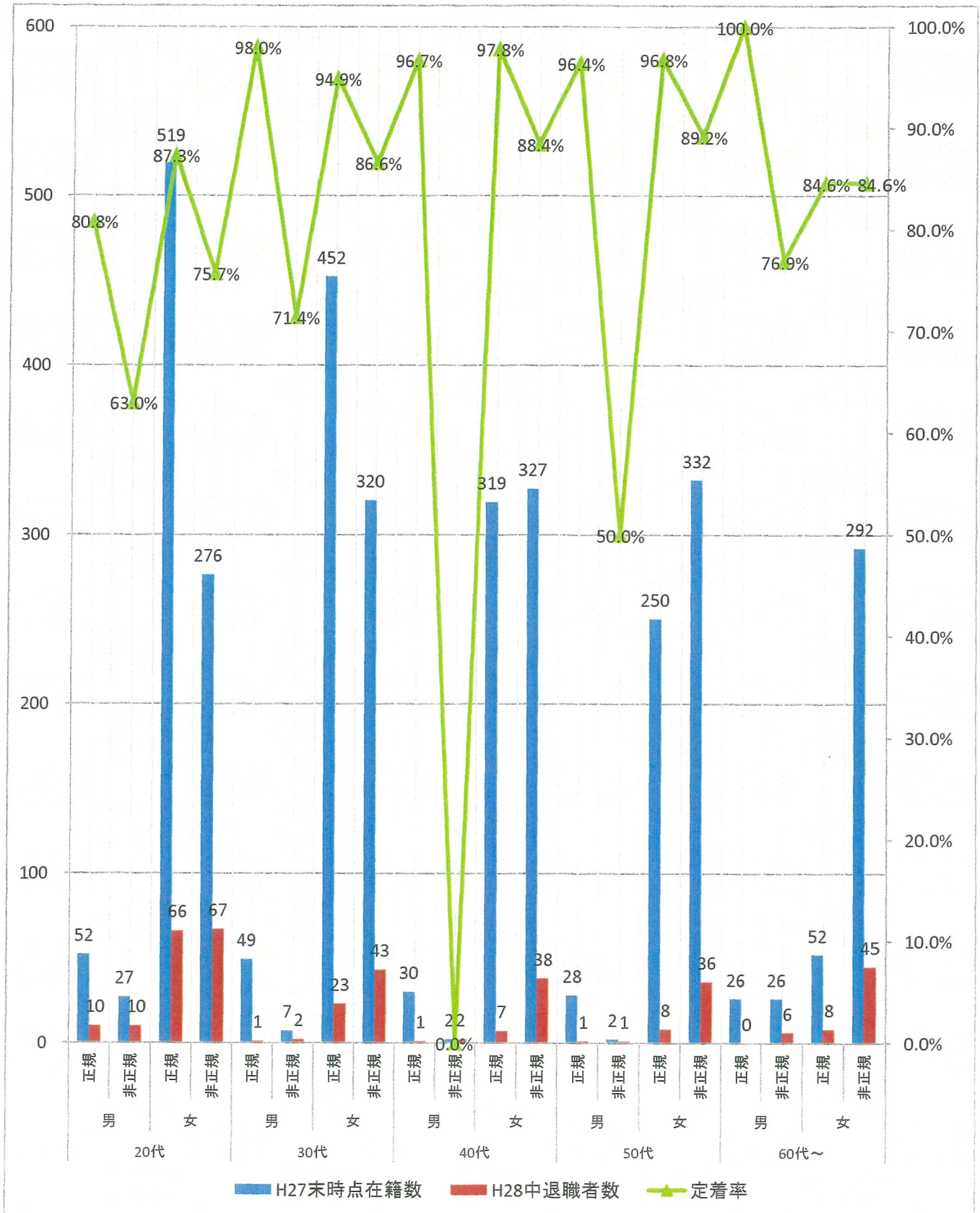
女性の在籍者数は、「20代」「30代」では非正規職員より正規職員が多いが、「50代」以降では正規職員より非正規職員が多い。

※19歳以下はサンプル数が少ないため除外

|           | 性別 | 雇用形態 | H27末時点 | H28採用数 | H28退職数 | H28異動数 | H28末時点 |       | 性別 | 雇用形態 | H27末時点 | H28採用数 | H28退職数 | H28異動数 | H28末時点 |
|-----------|----|------|--------|--------|--------|--------|--------|-------|----|------|--------|--------|--------|--------|--------|
|           |    |      |        |        |        |        |        |       |    |      |        |        |        |        |        |
| 介護職       | 男  | 正規   | 11     | 2      | 0      | 0      | 13     | 19歳以下 | 男  | 正規   | 0      | 0      | 0      | 0      | 0      |
|           |    | 非正規  | 10     | 6      | 3      | 0      | 13     |       |    | 非正規  | 0      | 0      | 0      | 0      | 0      |
|           | 女  | 正規   | 15     | 6      | 0      | 0      | 21     |       | 女  | 正規   | 0      | 0      | 0      | 0      | 0      |
|           |    | 非正規  | 34     | 17     | 11     | 0      | 40     |       |    | 非正規  | 4      | 4      | 2      | 0      | 6      |
| 相談・支援・指導員 | 男  | 正規   | 14     | 4      | 3      | 0      | 15     | 20代   | 男  | 正規   | 52     | 13     | 10     | 0      | 55     |
|           |    | 非正規  | 8      | 7      | 4      | -1     | 10     |       |    | 非正規  | 27     | 10     | 10     | 0      | 27     |
|           | 女  | 正規   | 23     | 6      | 0      | 0      | 29     |       | 女  | 正規   | 519    | 104    | 66     | 2      | 559    |
|           |    | 非正規  | 99     | 29     | 17     | 1      | 112    |       |    | 非正規  | 276    | 102    | 67     | -3     | 308    |
| 介護支援専門員   | 男  | 正規   | 0      | 0      | 0      | 0      | 0      | 30代   | 男  | 正規   | 49     | 1      | 1      | 0      | 49     |
|           |    | 非正規  | 0      | 0      | 0      | 0      | 0      |       |    | 非正規  | 7      | 3      | 2      | 0      | 8      |
|           | 女  | 正規   | 0      | 0      | 0      | 0      | 0      |       | 女  | 正規   | 452    | 28     | 23     | -1     | 456    |
|           |    | 非正規  | 0      | 0      | 0      | 0      | 0      |       |    | 非正規  | 320    | 63     | 43     | -1     | 339    |
| 看護職       | 男  | 正規   | 2      | 0      | 0      | 0      | 2      | 40代   | 男  | 正規   | 30     | 2      | 1      | 0      | 31     |
|           |    | 非正規  | 0      | 0      | 0      | 0      | 0      |       |    | 非正規  | 2      | 4      | 2      | -1     | 3      |
|           | 女  | 正規   | 31     | 3      | 1      | 1      | 34     |       | 女  | 正規   | 319    | 15     | 7      | 2      | 329    |
|           |    | 非正規  | 39     | 8      | 5      | 0      | 42     |       |    | 非正規  | 327    | 60     | 38     | -1     | 348    |
| セラピスト     | 男  | 正規   | 7      | 0      | 1      | 0      | 6      | 50代   | 男  | 正規   | 28     | 2      | 1      | 0      | 29     |
|           |    | 非正規  | 1      | 0      | 0      | 0      | 1      |       |    | 非正規  | 2      | 0      | 1      | 0      | 1      |
|           | 女  | 正規   | 13     | 0      | 1      | 0      | 12     |       | 女  | 正規   | 250    | 8      | 8      | 0      | 250    |
|           |    | 非正規  | 1      | 0      | 0      | 0      | 1      |       |    | 非正規  | 332    | 50     | 36     | 2      | 348    |
| 栄養士・調理員   | 男  | 正規   | 3      | 0      | 0      | -1     | 2      | 60歳以上 | 男  | 正規   | 26     | 1      | 0      | 0      | 27     |
|           |    | 非正規  | 0      | 1      | 1      | 0      | 0      |       |    | 非正規  | 26     | 12     | 6      | 0      | 32     |
|           | 女  | 正規   | 179    | 22     | 17     | -2     | 182    |       | 女  | 正規   | 52     | 1      | 8      | 0      | 45     |
|           |    | 非正規  | 183    | 38     | 20     | -2     | 199    |       |    | 非正規  | 292    | 57     | 45     | 0      | 304    |
| 事務員       | 男  | 正規   | 26     | 5      | 0      | 0      | 31     | 合計    | 男  | 正規   | 185    | 19     | 13     | 0      | 191    |
|           |    | 非正規  | 2      | 1      | 0      | 0      | 3      |       |    | 非正規  | 64     | 29     | 21     | -1     | 71     |
|           | 女  | 正規   | 39     | 2      | 4      | -1     | 36     |       | 女  | 正規   | 1,592  | 156    | 112    | 3      | 1,639  |
|           |    | 非正規  | 24     | 8      | 5      | 0      | 27     |       |    | 非正規  | 1,551  | 336    | 231    | -3     | 1,653  |
| 保育士       | 男  | 正規   | 65     | 8      | 9      | 1      | 65     |       |    | 正規   |        |        |        |        |        |
|           |    | 非正規  | 18     | 8      | 7      | 0      | 19     |       |    | 非正規  |        |        |        |        |        |
|           | 女  | 正規   | 1,178  | 104    | 81     | 4      | 1,205  |       |    | 正規   |        |        |        |        |        |
|           |    | 非正規  | 963    | 171    | 134    | -2     | 998    |       |    | 非正規  |        |        |        |        |        |
| その他       | 男  | 正規   | 57     | 0      | 0      | 0      | 57     |       |    | 正規   |        |        |        |        |        |
|           |    | 非正規  | 25     | 6      | 6      | 0      | 25     |       |    | 非正規  |        |        |        |        |        |
|           | 女  | 正規   | 114    | 13     | 8      | 1      | 120    |       |    | 正規   |        |        |        |        |        |
|           |    | 非正規  | 208    | 65     | 39     | 0      | 234    |       |    | 非正規  |        |        |        |        |        |
| 合計        | 男  | 正規   | 185    | 19     | 13     | 0      | 191    |       |    | 正規   |        |        |        |        |        |
|           |    | 非正規  | 64     | 29     | 21     | -1     | 71     |       |    | 非正規  |        |        |        |        |        |
|           | 女  | 正規   | 1,592  | 156    | 112    | 3      | 1,639  |       |    | 正規   |        |        |        |        |        |
|           |    | 非正規  | 1,551  | 336    | 231    | -3     | 1,653  |       |    | 非正規  |        |        |        |        |        |

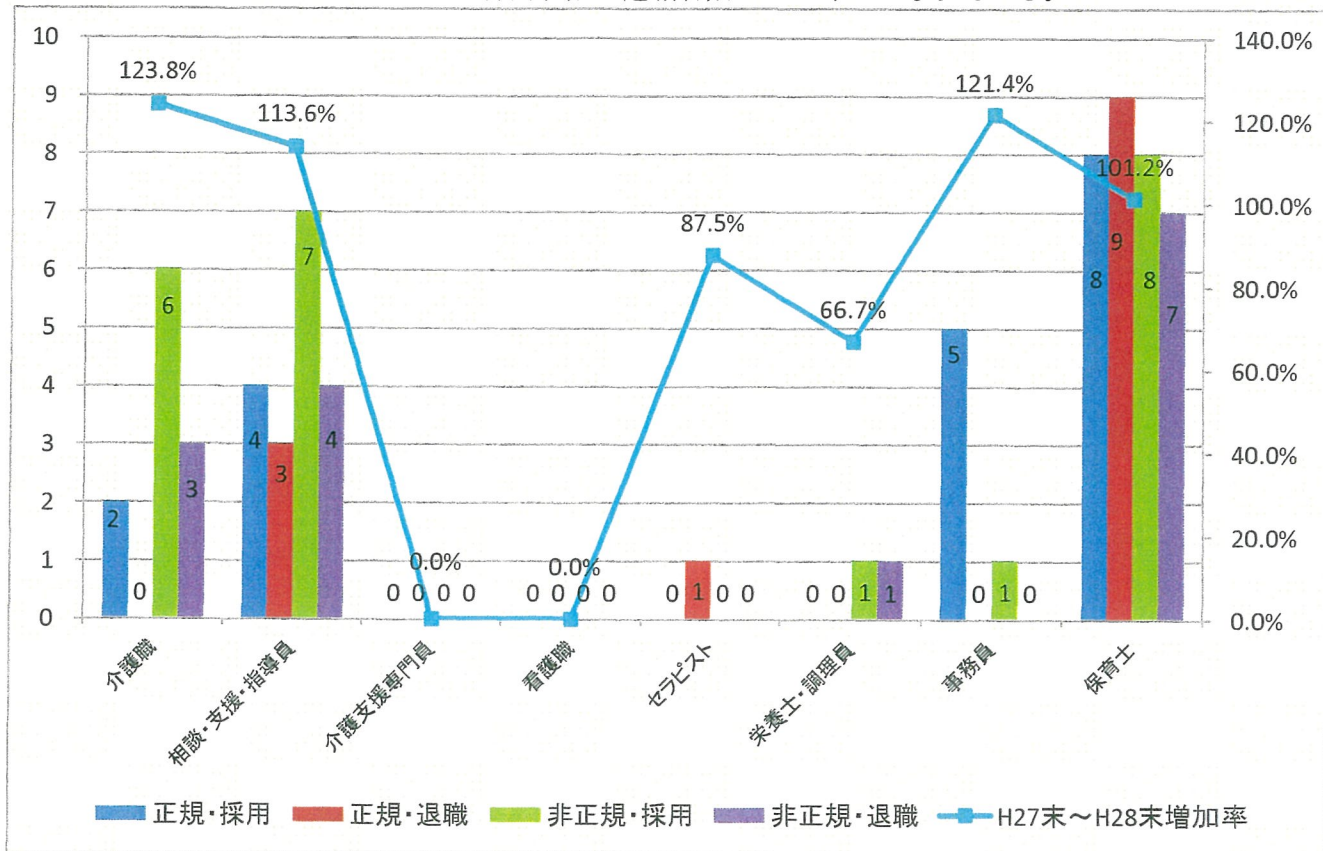
①性別・年代別における在籍者数・退職者数・定着率の比較

・定着率については、60代女性を除き、高齢者分野や障がい者分野とほぼ同様で正規が非正規に比べ高い。

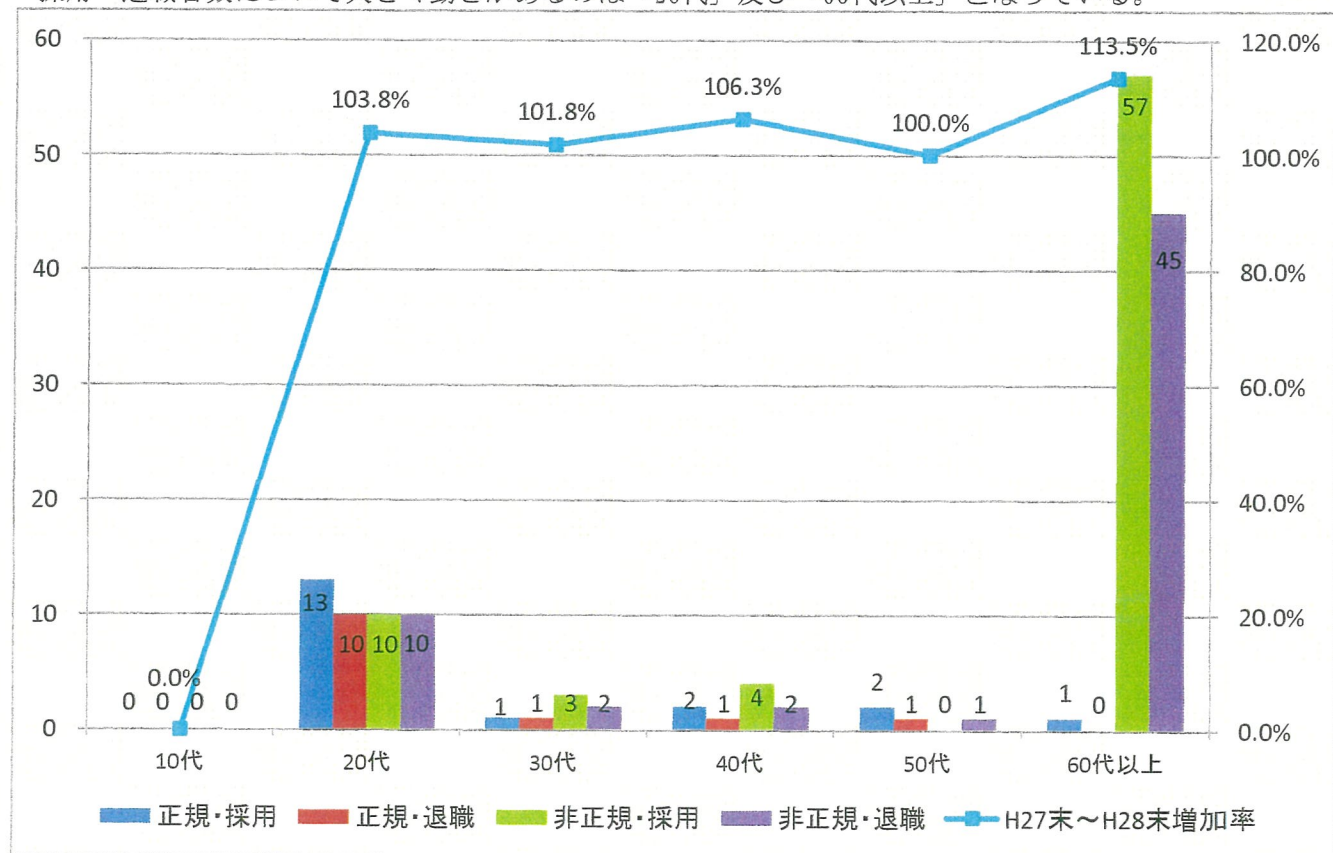




②男性の職種別・雇用形態別の採用者数、退職者数、及び職員数増加率  
 ・在籍者数が最多の「保育士」では、採用者数と退職者数がほぼ等しくなっている。

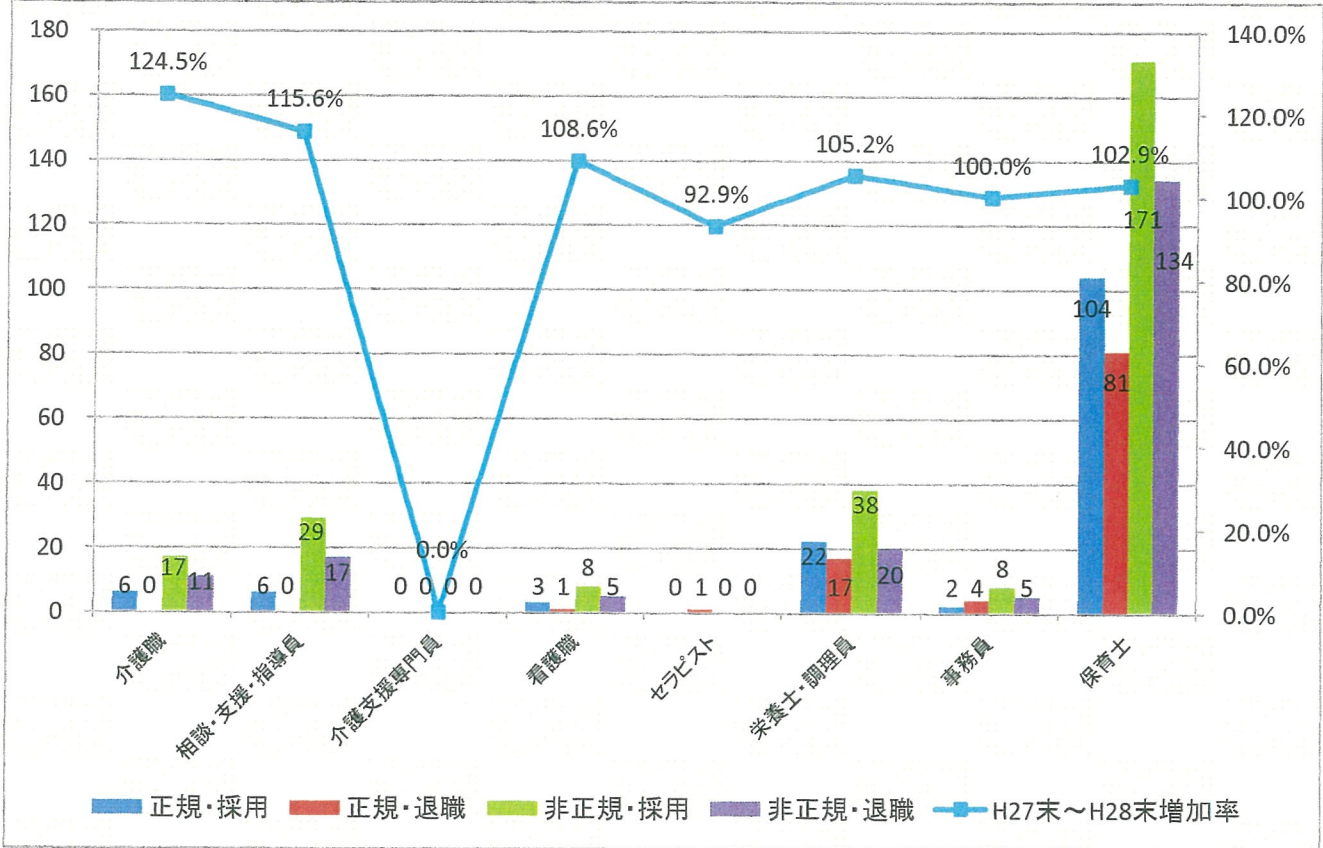


③男性の年代別・雇用形態別の採用者数、退職者数、及び職員数増加率  
 ・採用・退職者数について大きく動きがあるのは「20代」及び「60代以上」となっている。



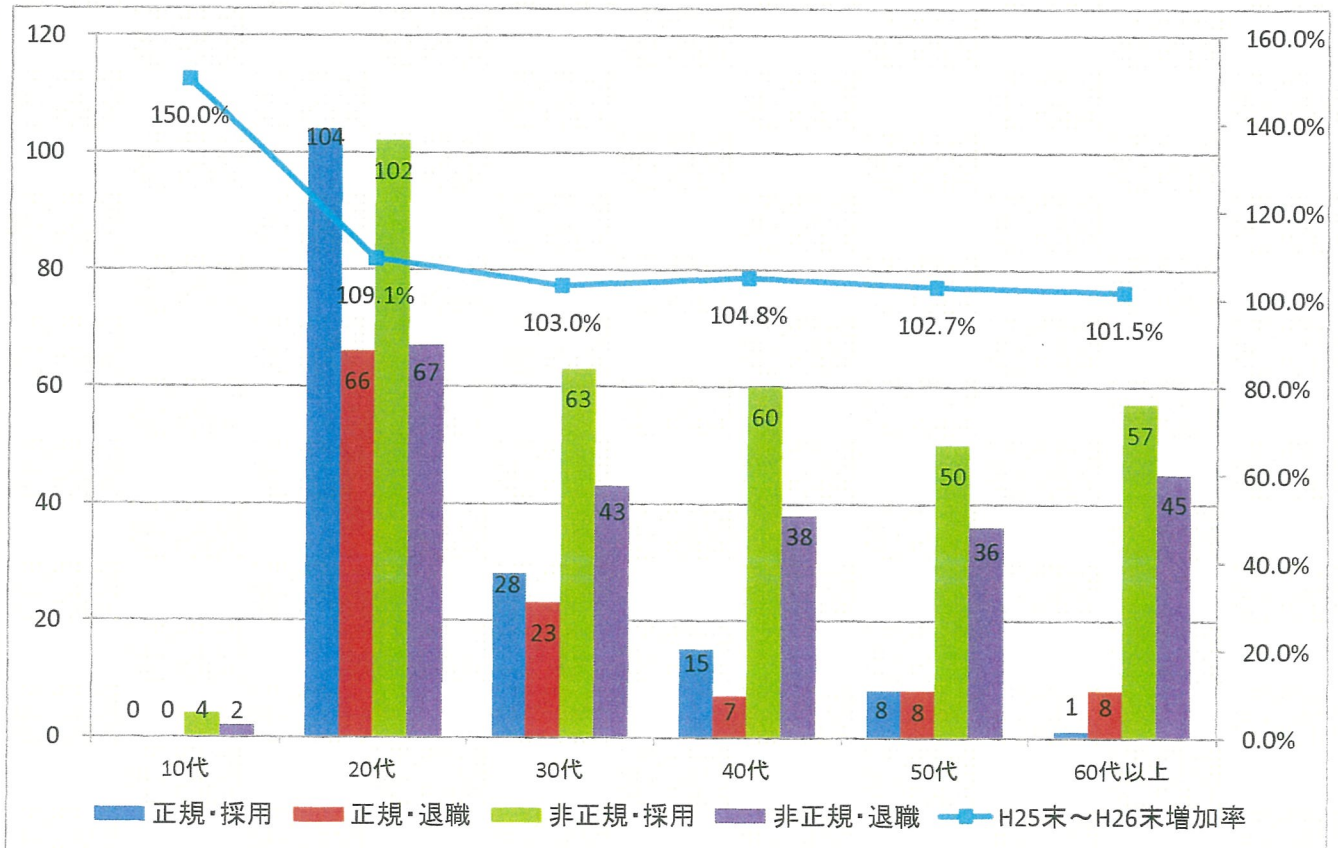
④女性の職種別・雇用形態別の採用者数、退職者数、及び職員数増加率

・在籍者数が最多の「保育士」では、採用者数、退職者数のいずれも非正規職員が正規職員より多い。



⑤女性の年代別・雇用形態別の採用者数、退職者数、及び職員数増加率

・雇用形態を問わず、20代が採用者数・退職者数が多い。正規職員については、採用者数が年代が上がるにつれて減少している。

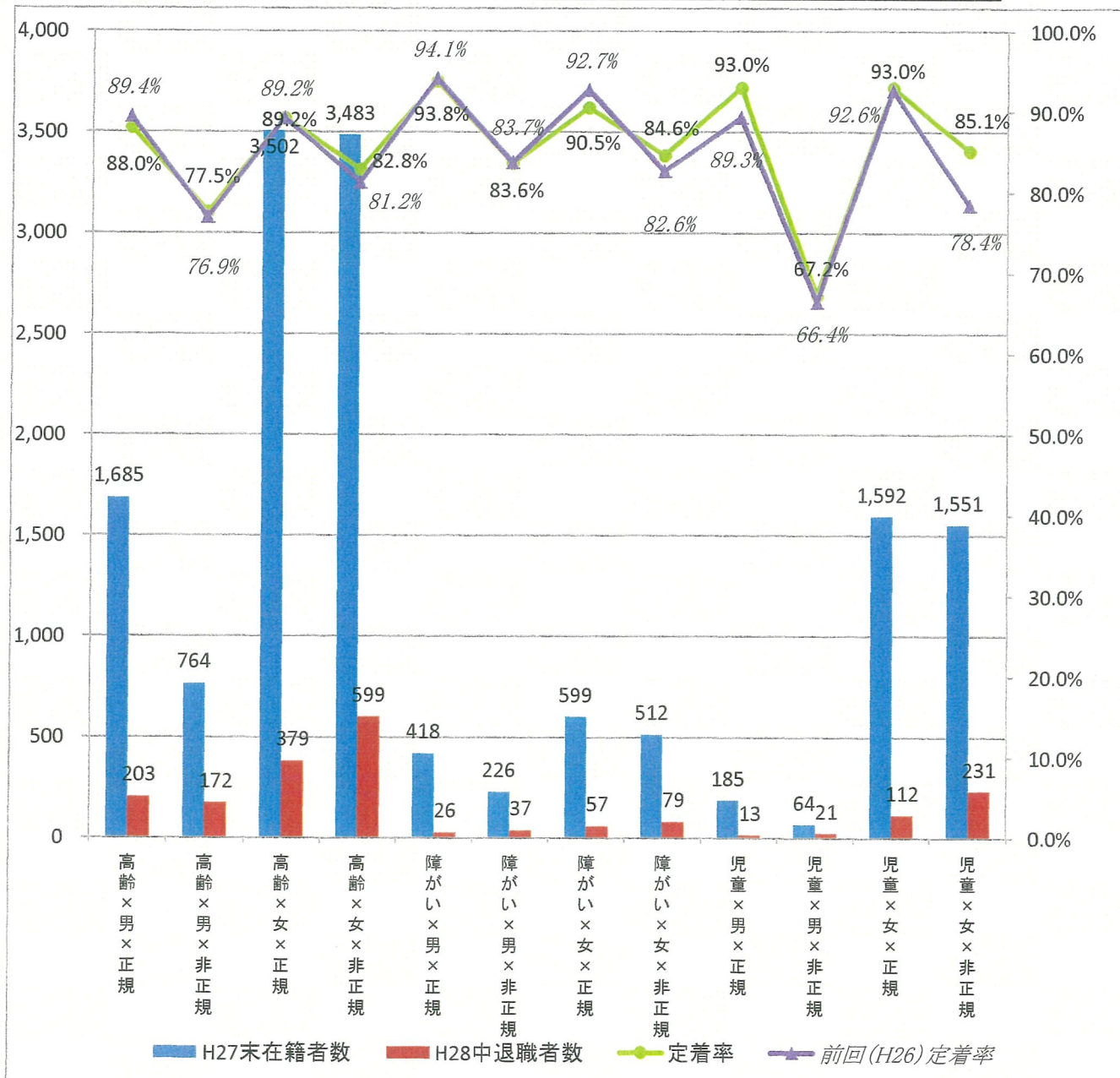


### 3. 定着率（離職率）に関する状況

#### (1) 分野別・性別・雇用形態別における状況

- ・定着率は男女ともに非正規に比べ正規が高い。また、前回調査時とほぼ定着率は同ポイントであるが、児童分野の男性正規、女性非正規職員については前回調査時より大きく定着率を伸ばしている。
- ・在籍者数は群を抜いて高齢分野の女性が多い。次いで児童分野の女性、高齢分野の男性となっている。
- ・退職者数は、高齢分野の男性正規職員を除いて正規職員より非正規職員が多い。

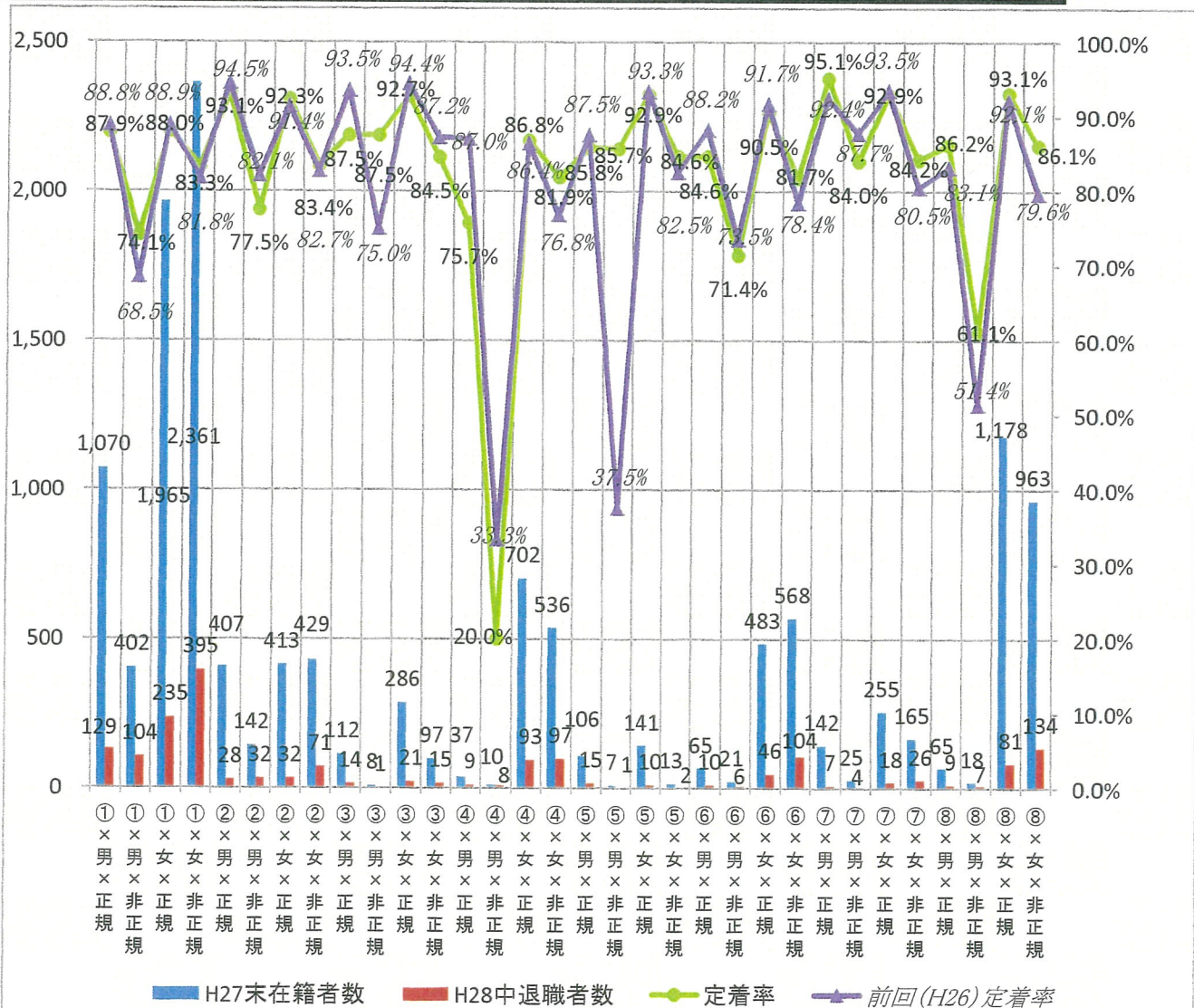
|        | 男          |            |                  |            |            |                  | 女          |            |                  |            |            |                  |
|--------|------------|------------|------------------|------------|------------|------------------|------------|------------|------------------|------------|------------|------------------|
|        | 正規         |            |                  | 非正規        |            |                  | 正規         |            |                  | 非正規        |            |                  |
|        | H27末<br>時点 | H28<br>退職数 | 定着率<br>(離職率)     | H27末<br>時点 | H28<br>退職数 | 定着率<br>(離職率)     | H27末<br>時点 | H28<br>退職数 | 定着率<br>(離職率)     | H27末<br>時点 | H28<br>退職数 | 定着率<br>(離職率)     |
| 高齢者分野  | 1,685      | 203        | 88.0%<br>(12.0%) | 764        | 172        | 77.5%<br>(22.5%) | 3,502      | 379        | 89.2%<br>(10.8%) | 3,483      | 599        | 82.8%<br>(17.2%) |
| 障がい者分野 | 418        | 26         | 93.8%<br>(6.2%)  | 226        | 37         | 83.6%<br>(16.4%) | 599        | 57         | 90.5%<br>(9.5%)  | 512        | 79         | 84.6%<br>(15.4%) |
| 児童分野   | 185        | 13         | 93.0%<br>(7.0%)  | 64         | 21         | 67.2%<br>(32.8%) | 1,592      | 112        | 93.0%<br>(7.0%)  | 1,551      | 231        | 85.1%<br>(14.9%) |
| 合計     | 2,288      | 242        | 89.4%<br>(10.6%) | 1,054      | 230        | 78.2%<br>(21.8%) | 5,693      | 548        | 90.4%<br>(9.6%)  | 5,546      | 909        | 83.6%<br>(16.4%) |



(2) 職種別・性別・雇用形態別における状況

・各職種の定着率を性別・雇用形態別に細分化してみると、前回調査時と比べ、介護支援専門員の男性・非正規とセラピストの男性・非正規で定着率が大きく上昇した。

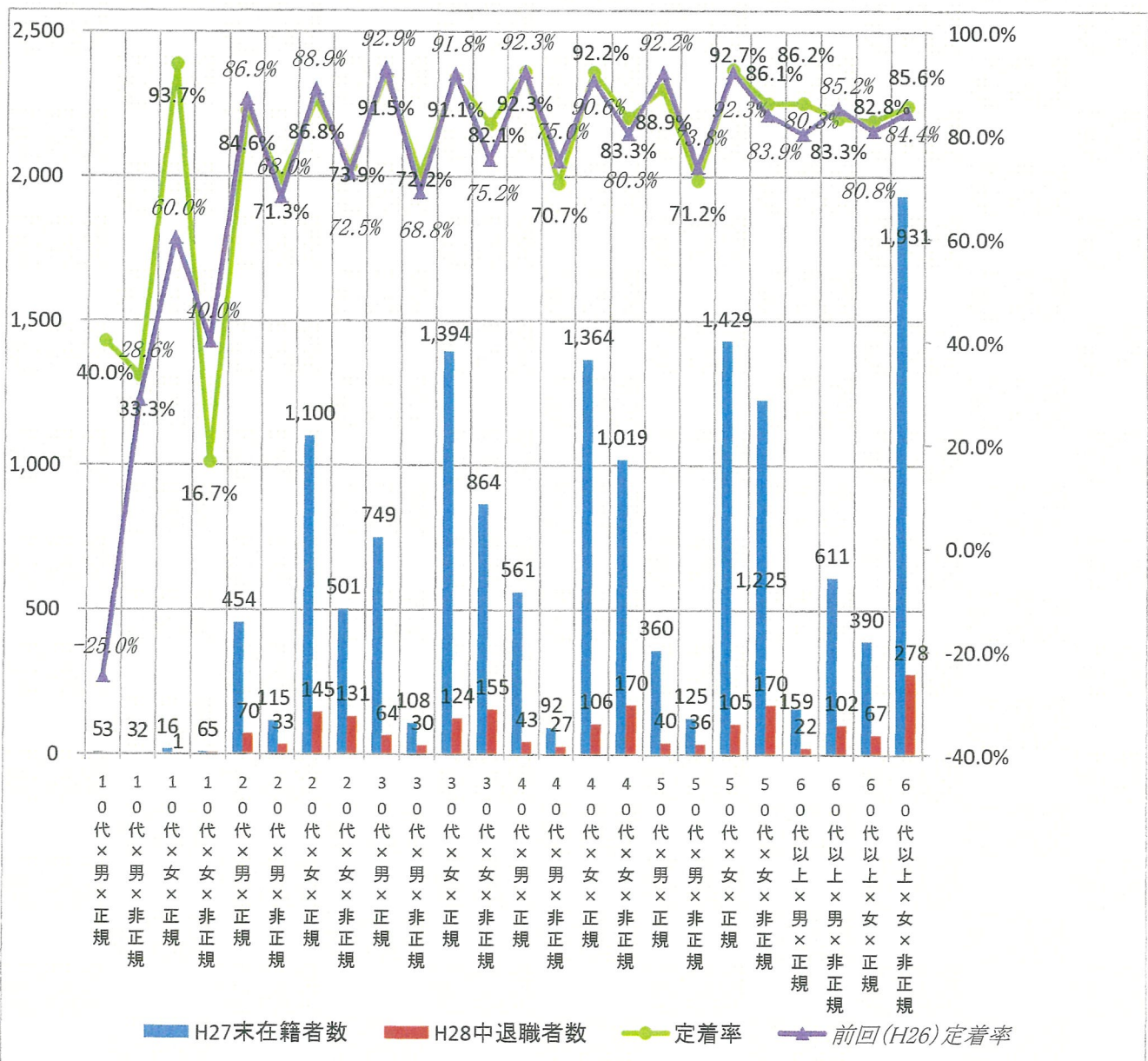
|            | 男          |            |                  |            |            |                  | 女          |            |                  |            |            |                  |
|------------|------------|------------|------------------|------------|------------|------------------|------------|------------|------------------|------------|------------|------------------|
|            | 正規         |            |                  | 非正規        |            |                  | 正規         |            |                  | 非正規        |            |                  |
|            | H27末<br>時点 | H28<br>退職数 | 定着率<br>(離職率)     | H27末<br>時点 | H28<br>退職数 | 定着率<br>(離職率)     | H27末<br>時点 | H28<br>退職数 | 定着率<br>(離職率)     | H27末<br>時点 | H28<br>退職数 | 定着率<br>(離職率)     |
| ①介護職       | 1,070      | 129        | 87.9%<br>(12.1%) | 402        | 104        | 74.1%<br>(25.9%) | 1,965      | 235        | 88.0%<br>(12.0%) | 2,361      | 395        | 83.3%<br>(16.7%) |
| ②相談・支援・指導員 | 407        | 28         | 93.1%<br>(6.9%)  | 142        | 32         | 77.5%<br>(22.5%) | 413        | 32         | 92.3%<br>(7.7%)  | 429        | 71         | 83.4%<br>(16.6%) |
| ③介護支援専門員   | 112        | 14         | 87.5%<br>(12.5%) | 8          | 1          | 87.5%<br>(12.5%) | 286        | 21         | 92.7%<br>(7.3%)  | 97         | 15         | 84.5%<br>(15.5%) |
| ④看護職       | 37         | 9          | 75.7%<br>(24.3%) | 10         | 8          | 20.0%<br>(80.0%) | 702        | 93         | 86.8%<br>(13.2%) | 536        | 97         | 81.9%<br>(18.1%) |
| ⑤セラピスト     | 106        | 15         | 85.8%<br>(14.2%) | 7          | 1          | 85.7%<br>(14.3%) | 141        | 10         | 92.9%<br>(7.1%)  | 13         | 2          | 84.6%<br>(15.4%) |
| ⑥栄養士・調理員   | 65         | 10         | 84.6%<br>(15.4%) | 21         | 6          | 71.4%<br>(28.6%) | 483        | 46         | 90.5%<br>(9.5%)  | 568        | 104        | 81.7%<br>(18.3%) |
| ⑦事務員       | 142        | 7          | 95.1%<br>(4.9%)  | 25         | 4          | 84.0%<br>(16.0%) | 255        | 18         | 92.9%<br>(7.1%)  | 165        | 26         | 84.2%<br>(15.8%) |
| ⑧保育士       | 65         | 9          | 86.2%<br>(13.8%) | 18         | 7          | 61.1%<br>(38.9%) | 1,178      | 81         | 93.1%<br>(6.9%)  | 963        | 134        | 86.1%<br>(13.9%) |
| その他        | 284        | 21         | 92.6%<br>(7.4%)  | 421        | 67         | 84.1%<br>(15.9%) | 270        | 12         | 95.6%<br>(4.4%)  | 414        | 65         | 84.3%<br>(15.7%) |
| 合計         | 2,288      | 242        | 89.4%<br>(10.6%) | 1,054      | 230        | 78.2%<br>(21.8%) | 5,693      | 548        | 90.4%<br>(9.6%)  | 5,546      | 909        | 83.6%<br>(16.4%) |



(3) 年齢別・性別・雇用形態別における状況

・年齢別の定着率を性別・雇用形態別に細分化してみると、前回調査時と概ね横ばいである（「19歳以下」はサンプル数が少ないため除外）。

|       | 男          |            |                  |            |            |                  | 女          |            |                  |            |            |                  |
|-------|------------|------------|------------------|------------|------------|------------------|------------|------------|------------------|------------|------------|------------------|
|       | 正規         |            |                  | 非正規        |            |                  | 正規         |            |                  | 非正規        |            |                  |
|       | H27末<br>時点 | H28<br>退職数 | 定着率<br>(離職率)     | H27末<br>時点 | H28<br>退職数 | 定着率<br>(離職率)     | H27末<br>時点 | H28<br>退職数 | 定着率<br>(離職率)     | H27末<br>時点 | H28<br>退職数 | 定着率<br>(離職率)     |
| 19歳以下 | 5          | 3          | 40.0%<br>60.0%   | 3          | 2          | 33.3%<br>(66.7%) | 16         | 1          | 93.7%<br>(6.3%)  | 6          | 5          | 16.7%<br>(83.3%) |
| 20代   | 454        | 70         | 84.6%<br>15.4%   | 115        | 33         | 71.3%<br>(28.7%) | 1,100      | 145        | 86.8%<br>(13.2%) | 501        | 131        | 73.9%<br>(26.1%) |
| 30代   | 749        | 64         | 91.5%<br>8.5%    | 108        | 30         | 72.2%<br>(27.8%) | 1,394      | 124        | 91.1%<br>(8.9%)  | 864        | 155        | 82.1%<br>(17.9%) |
| 40代   | 561        | 43         | 92.3%<br>7.7%    | 92         | 27         | 70.7%<br>(29.3%) | 1,364      | 106        | 92.2%<br>(7.8%)  | 1,019      | 170        | 83.3%<br>(16.7%) |
| 50代   | 360        | 40         | 88.9%<br>11.1%   | 125        | 36         | 71.2%<br>(28.8%) | 1,429      | 105        | 92.7%<br>(7.3%)  | 1,225      | 170        | 86.1%<br>(13.9%) |
| 60歳以上 | 159        | 22         | 86.2%<br>13.8%   | 611        | 102        | 83.3%<br>(16.7%) | 390        | 67         | 82.8%<br>(17.2%) | 1,931      | 278        | 85.6%<br>(14.4%) |
| 合計    | 2,288      | 242        | 89.4%<br>(10.6%) | 1,054      | 230        | 78.2%<br>(21.8%) | 5,693      | 548        | 90.4%<br>(9.6%)  | 5,546      | 909        | 83.6%<br>(16.4%) |



# 平成28年(1月～12月)「福祉人材の定着に関する調査」

島根県福祉人材センター

この調査は、県内の福祉サービス提供事業所における従事者の定着状況等を把握し、今後の人材確保及び研修事業を推進するための基礎資料とすることを目的として実施するものです。

調査票は統計的に処理いたしますので、個々の回答が外部に漏れたり、法人名が明らかになることはありません。

## 【調査票の記入について】

- この調査は、**法人単位**として行います。  
貴法人が高齢者福祉分野、障がい者福祉分野、児童福祉分野について、複数の事業を実施している場合は、設問1. C. 実施事業分野の該当分野に○印をつけ分野別にすべて回答して下さい。
  - ・高齢者福祉分野 … 設問1、2、及び3をご回答下さい
  - ・障害者福祉分野 … 設問1、4、及び5をご回答下さい
  - ・児童福祉分野 … 設問1、6、及び7をご回答下さい
- 設問中の用語について
  - ・正規職員 … 勤務時間がフルタイムで雇用期間の定めがない職員
  - ・非正規職員 … 上記以外の職員
- 記入方法について留意が必要な点は別紙「記入に関するQ&A」に記載していますので、ご参照ください。  
なお別紙「記入に関するQ&A」に記載のない点等については、下記担当までお問合せ下さい。

## 【返送方法について】

- 調査票は、**平成29年2月24日(金)までに**同封いたしました返信用封筒(切手不要)にて、ご返送願います。
- メールによる提出の場合は、下記メールアドレスまでご送付願います。調査票の様式データは、島根福祉人材センターホームページに掲載していますので、お手数ですがダウンロードいただきますようお願いいたします。

## 【この調査についてのお問合せ先】

社会福祉法人島根県社会福祉協議会 法人支援部(島根県福祉人材センター)  
 担当: 吉岡(よしおか)  
 電話: 0852-32-5957 FAX: 0852-32-5956  
 〒690-0011 島根県松江市東津田町1741-3 いきいきプラザ島根2F  
 お問合せ時間: 月～金曜日 午前8時30分～午後5時15分(土日、祝日を除く)  
 E-mail [jinzai@fukushi-shimane.or.jp](mailto:jinzai@fukushi-shimane.or.jp) ホームページ <http://www.shimane-fjc.com/>

**設問 1** 貴法人の名称及び記入担当者氏名をご記入下さい。また、実施事業分野・事業所所在地域・法人種別について、該当する項目に✓をして下さい。

|                |                             |  |
|----------------|-----------------------------|--|
| A. 法人の名称及び所在地  | 〒 _____                     | B. 記入担当者氏名、連絡先<br>( _____ )  |
|                |                             | C. 実施事業分野<br>1. 高齢者福祉分野 ⇒ 設問2～3をご回答下さい<br>2. 障がい者福祉分野 ⇒ 設問4～5をご回答下さい<br>3. 児童福祉分野 ⇒ 設問6～7をご回答下さい |
| D. 事業所所在地域     | 1. 松江地区(松江市・安来市)            | 2. 出雲地区(出雲市)   |
|                | 3. 雲南地区(雲南市・飯南町・奥出雲町)       | 4. 大田地区(大田市・邑南町・美郷町・川本町)   |
|                | 5. 浜田地区(浜田市・江津市)            | 6. 益田地区(益田市・吉賀町・津和野町)  |
|                | 7. 隠岐地区(海士町・西ノ島町・知夫村・隠岐の島町) |  |
| E. 運営主体(法人)の種類 | 1. 社会福祉法人                   | 2. 医療法人  |
|                | 3. 営利法人(株式会社・有限会社等)         | 4. 民間非営利団体(NPO法人等)   |
|                | 5. 行政機関                     | 6. その他   |

## 高齢者福祉分野

**設問2** 平成28年1～12月の貴法人における職員異動状況を、「性別」「年齢別」に区分してご記入ください。年齢については平成28年12月末日現在の満年齢でご記入下さい。

| 区分     | ①平成27年12月末日現在の職員数 |     |    |     | ②平成28年1月～12月に採用した職員数(※1) |     |    |     | ③平成28年1月～12月に退職した職員数(※1) |     |    |     | ④平成28年1月～12月に他分野と異動があった職員数(※1) |     |    |     |    |     |    |    |
|--------|-------------------|-----|----|-----|--------------------------|-----|----|-----|--------------------------|-----|----|-----|--------------------------------|-----|----|-----|----|-----|----|----|
|        | 男性                |     | 女性 |     | 男性                       |     | 女性 |     | 男性                       |     | 女性 |     | 男性                             |     |    |     | 女性 |     |    |    |
|        | 正規                | 非正規 | 正規 | 非正規 | 正規                       | 非正規 | 正規 | 非正規 | 正規                       | 非正規 | 正規 | 非正規 | 正規                             | 非正規 | 正規 | 非正規 | 正規 | 非正規 |    |    |
|        | 入                 | 出   | 入  | 出   | 入                        | 出   | 入  | 出   | 入                        | 出   | 入  | 出   | 入                              | 出   | 入  | 出   | 入  | 出   |    |    |
| 19歳以下  |                   |     |    |     |                          |     |    |     |                          |     |    |     |                                |     |    |     |    |     |    |    |
| 20～29歳 |                   |     |    |     |                          |     |    |     |                          |     |    |     |                                |     |    |     |    |     |    |    |
| 30～39歳 |                   |     |    |     |                          |     |    |     |                          |     |    |     |                                |     |    |     |    |     |    |    |
| 40～49歳 |                   |     |    |     |                          |     |    |     |                          |     |    |     |                                |     |    |     |    |     |    |    |
| 50～59歳 |                   |     |    |     |                          |     |    |     |                          |     |    |     |                                |     |    |     |    |     |    |    |
| 60歳以上  |                   |     |    |     |                          |     |    |     |                          |     |    |     |                                |     |    |     |    |     |    |    |
| 合計     | A1                | B1  | C1 | D1  | E1                       | F1  | G1 | H1  | I1                       | J1  | K1 | L1  | M1                             | N1  | O1 | P1  | Q1 | R1  | S1 | T1 |

※1 同一法人内で運営している、障がい者福祉分野または児童福祉分野の事業所との間で異動があった人数は、「④平成28年1月～12月に他分野と異動があった職員数」に記入し、「②平成28年1月～12月に採用した職員数」「③平成28年1月～12月に退職した職員数」には含めないでください。

※2 年齢早見表は別紙「記載方法に関するQ&A」に記載していますのでご参照ください。

※3 合計欄A1～T1に入る人数は、設問3の合計欄A1～T1の人数と合致します。

**設問3** 貴法人の職員の異動状況の内訳を、「職種別」に区分してご記入ください。複数の職種に従事されている場合は、主として従事している職種を1つ選んでご記入下さい。

| 区分            | ①平成27年12月末日現在の職員数 |     |    |     | ②平成28年1月～12月に採用した職員数(※1) |     |    |     | ③平成28年1月～12月に退職した職員数(※1) |     |    |     | ④平成28年1月～12月に他分野と異動があった職員数(※1) |     |    |     |    |     |    |    |
|---------------|-------------------|-----|----|-----|--------------------------|-----|----|-----|--------------------------|-----|----|-----|--------------------------------|-----|----|-----|----|-----|----|----|
|               | 男性                |     | 女性 |     | 男性                       |     | 女性 |     | 男性                       |     | 女性 |     | 男性                             |     |    |     | 女性 |     |    |    |
|               | 正規                | 非正規 | 正規 | 非正規 | 正規                       | 非正規 | 正規 | 非正規 | 正規                       | 非正規 | 正規 | 非正規 | 正規                             | 非正規 | 正規 | 非正規 | 正規 | 非正規 |    |    |
|               | 入                 | 出   | 入  | 出   | 入                        | 出   | 入  | 出   | 入                        | 出   | 入  | 出   | 入                              | 出   | 入  | 出   | 入  | 出   |    |    |
| 介護職(※2)       |                   |     |    |     |                          |     |    |     |                          |     |    |     |                                |     |    |     |    |     |    |    |
| 相談・支援・指導員(※3) |                   |     |    |     |                          |     |    |     |                          |     |    |     |                                |     |    |     |    |     |    |    |
| 介護支援専門員       |                   |     |    |     |                          |     |    |     |                          |     |    |     |                                |     |    |     |    |     |    |    |
| 看護職           |                   |     |    |     |                          |     |    |     |                          |     |    |     |                                |     |    |     |    |     |    |    |
| セラピスト(※4)     |                   |     |    |     |                          |     |    |     |                          |     |    |     |                                |     |    |     |    |     |    |    |
| 栄養士・調理員       |                   |     |    |     |                          |     |    |     |                          |     |    |     |                                |     |    |     |    |     |    |    |
| 事務職           |                   |     |    |     |                          |     |    |     |                          |     |    |     |                                |     |    |     |    |     |    |    |
| その他(※5)       |                   |     |    |     |                          |     |    |     |                          |     |    |     |                                |     |    |     |    |     |    |    |
| 合計            | A1                | B1  | C1 | D1  | E1                       | F1  | G1 | H1  | I1                       | J1  | K1 | L1  | M1                             | N1  | O1 | P1  | Q1 | R1  | S1 | T1 |

※1 同一法人内で運営している、障がい者福祉分野または児童福祉分野の事業所との間で異動があった人数は、「④平成28年1月～12月に他分野と異動があった職員数」に記入し、「②平成28年1月～12月に採用した職員数」「③平成28年1月～12月に退職した職員数」には含めないでください。

※2 ホームヘルパーを含みます。

※3 「生活支援員」等、障がい者福祉分野の事業所にて利用者の日常生活の支援を行う職種を含めて計上してください。

※4 「作業療法士」「理学療法士」等、利用者のリハビリ業務に従事する職種が該当します。

※5 管理職を含めて計上してください。

**【注意】設問2および設問3の合計欄A1～T1に記入した人数が一致しているかをご確認ください。**

## 障がい者福祉分

**設問 4** 平成28年1～12月の貴法人における職員異動状況を、「性別」「年齢別」に区分してご記入ください。年齢については平成28年12月末日現在の満年齢でご記入下さい。

| 区分     | ①平成27年12月末日現在の職員数 |     |    |     | ②平成28年1月～12月に採用した職員数(※1) |     |    |     | ③平成28年1月～12月に退職した職員数(※1) |     |    |     | ④平成28年1月～12月に他分野と異動があった職員数(※1) |     |    |     |    |    |    |    |
|--------|-------------------|-----|----|-----|--------------------------|-----|----|-----|--------------------------|-----|----|-----|--------------------------------|-----|----|-----|----|----|----|----|
|        | 男性                |     | 女性 |     | 男性                       |     | 女性 |     | 男性                       |     | 女性 |     | 男性                             |     | 女性 |     |    |    |    |    |
|        | 正規                | 非正規 | 正規 | 非正規 | 正規                       | 非正規 | 正規 | 非正規 | 正規                       | 非正規 | 正規 | 非正規 | 正規                             | 非正規 | 正規 | 非正規 |    |    |    |    |
|        |                   |     |    |     |                          |     |    |     |                          |     |    |     |                                |     |    |     |    |    |    |    |
| 19歳以下  |                   |     |    |     |                          |     |    |     |                          |     |    |     |                                |     |    |     |    |    |    |    |
| 20～29歳 |                   |     |    |     |                          |     |    |     |                          |     |    |     |                                |     |    |     |    |    |    |    |
| 30～39歳 |                   |     |    |     |                          |     |    |     |                          |     |    |     |                                |     |    |     |    |    |    |    |
| 40～49歳 |                   |     |    |     |                          |     |    |     |                          |     |    |     |                                |     |    |     |    |    |    |    |
| 50～59歳 |                   |     |    |     |                          |     |    |     |                          |     |    |     |                                |     |    |     |    |    |    |    |
| 60歳以上  |                   |     |    |     |                          |     |    |     |                          |     |    |     |                                |     |    |     |    |    |    |    |
| 合計     | A2                | B2  | C2 | D2  | E2                       | F2  | G2 | H2  | I2                       | J2  | K2 | L2  | M2                             | N2  | O2 | P2  | Q2 | R2 | T1 | T2 |

※1 同一法人内で運営している、高齢者福祉分野または児童福祉分野の事業所との間で異動があった人数は、「④平成28年1月～12月に他分野と異動があった職員数」に記入し、「②平成28年1月～12月に採用した職員数」「③平成28年1月～12月に退職した職員数」には含めないでください。

※2 年齢早見表は別紙「記載方法に関するQ&A」に記載していますのでご参照ください。

※3 合計欄A2～T2に入る人数は、設問5の合計欄A2～T2の人数と合致します。

**設問 5** 貴法人の職員の異動状況の内訳を、「職種別」に区分してご記入ください。複数の職種に従事されている場合は、主として従事している職種を1つ選んでご記入下さい。

| 区分            | ①平成27年12月末日現在の職員数 |     |    |     | ②平成28年1月～12月に採用した職員数(※1) |     |    |     | ③平成28年1月～12月に退職した職員数(※1) |     |    |     | ④平成28年1月～12月に他分野と異動があった職員数(※1) |     |    |     |    |    |    |    |
|---------------|-------------------|-----|----|-----|--------------------------|-----|----|-----|--------------------------|-----|----|-----|--------------------------------|-----|----|-----|----|----|----|----|
|               | 男性                |     | 女性 |     | 男性                       |     | 女性 |     | 男性                       |     | 女性 |     | 男性                             |     | 女性 |     |    |    |    |    |
|               | 正規                | 非正規 | 正規 | 非正規 | 正規                       | 非正規 | 正規 | 非正規 | 正規                       | 非正規 | 正規 | 非正規 | 正規                             | 非正規 | 正規 | 非正規 |    |    |    |    |
|               |                   |     |    |     |                          |     |    |     |                          |     |    |     |                                |     |    |     |    |    |    |    |
| 介護職(※2)       |                   |     |    |     |                          |     |    |     |                          |     |    |     |                                |     |    |     |    |    |    |    |
| 相談・支援・指導員(※3) |                   |     |    |     |                          |     |    |     |                          |     |    |     |                                |     |    |     |    |    |    |    |
| 介護支援専門員       |                   |     |    |     |                          |     |    |     |                          |     |    |     |                                |     |    |     |    |    |    |    |
| 看護職           |                   |     |    |     |                          |     |    |     |                          |     |    |     |                                |     |    |     |    |    |    |    |
| セラピスト(※4)     |                   |     |    |     |                          |     |    |     |                          |     |    |     |                                |     |    |     |    |    |    |    |
| 栄養士・調理員       |                   |     |    |     |                          |     |    |     |                          |     |    |     |                                |     |    |     |    |    |    |    |
| 事務職           |                   |     |    |     |                          |     |    |     |                          |     |    |     |                                |     |    |     |    |    |    |    |
| その他(※5)       |                   |     |    |     |                          |     |    |     |                          |     |    |     |                                |     |    |     |    |    |    |    |
| 合計            | A2                | B2  | C2 | D2  | E2                       | F2  | G2 | H2  | I2                       | J2  | K2 | L2  | M2                             | N2  | O2 | P2  | Q2 | R2 | S2 | T2 |

※1 同一法人内で運営している、高齢者福祉分野または児童福祉分野の事業所との間で異動があった人数は、「④平成28年1月～12月に他分野と異動があった職員数」に記入し、「②平成28年1月～12月に採用した職員数」「③平成28年1月～12月に退職した職員数」には含めないでください。

※2 ホームヘルパーを含みます。

※3 「生活支援員」等、障がい者福祉分野の事業所にて利用者の日常生活の支援を行う職種を含めて計上してください。

※4 「作業療法士」「理学療法士」等、利用者のリハビリ業務に従事する職種が該当します。

※5 管理職を含めて計上してください。

**【注意】設問4および設問5の合計欄A2～T2に記入した人数が一致しているかをご確認ください。**



児童福祉分野

**設問 6** 平成28年1～12月の貴法人における職員異動状況を、「性別」「年齢別」に区分してご記入ください。年齢については平成28年12月末日現在の満年齢でご記入下さい。

| 区分     | ①平成27年12月末日現在の職員数 |     |    |     | ②平成28年1月～12月に採用した職員数(※1) |     |    |     | ③平成28年1月～12月に退職した職員数(※1) |     |    |     | ④平成28年1月～12月に他分野と異動があった職員数(※1) |     |    |     |    |    |    |    |
|--------|-------------------|-----|----|-----|--------------------------|-----|----|-----|--------------------------|-----|----|-----|--------------------------------|-----|----|-----|----|----|----|----|
|        | 男性                |     | 女性 |     | 男性                       |     | 女性 |     | 男性                       |     | 女性 |     | 男性                             |     | 女性 |     |    |    |    |    |
|        | 正規                | 非正規 | 正規 | 非正規 | 正規                       | 非正規 | 正規 | 非正規 | 正規                       | 非正規 | 正規 | 非正規 | 正規                             | 非正規 | 正規 | 非正規 |    |    |    |    |
|        | 入                 | 出   | 入  | 出   | 入                        | 出   | 入  | 出   | 入                        | 出   | 入  | 出   | 入                              | 出   | 入  | 出   |    |    |    |    |
| 19歳以下  |                   |     |    |     |                          |     |    |     |                          |     |    |     |                                |     |    |     |    |    |    |    |
| 20～29歳 |                   |     |    |     |                          |     |    |     |                          |     |    |     |                                |     |    |     |    |    |    |    |
| 30～39歳 |                   |     |    |     |                          |     |    |     |                          |     |    |     |                                |     |    |     |    |    |    |    |
| 40～49歳 |                   |     |    |     |                          |     |    |     |                          |     |    |     |                                |     |    |     |    |    |    |    |
| 50～59歳 |                   |     |    |     |                          |     |    |     |                          |     |    |     |                                |     |    |     |    |    |    |    |
| 60歳以上  |                   |     |    |     |                          |     |    |     |                          |     |    |     |                                |     |    |     |    |    |    |    |
| 合計     | A3                | B3  | C3 | D3  | E3                       | F3  | G3 | H3  | I3                       | J3  | K3 | L3  | M3                             | N3  | O3 | P3  | Q3 | R3 | S3 | T3 |

※1 同一法人内で運営している高齢者福祉分野又は障がい者福祉分野の事業所との間で異動があった人数は、「④平成28年1月～12月に他分野と異動があった職員数」に記入し、「②平成28年1月～12月に採用した職員数」「③平成28年1月～12月に退職した職員数」には含めないでください。

※2 年齢早見表は別紙「記載方法に関するQ&A」に記載していますのでご参照ください。

※3 合計欄A3～T3に入る人数は、設問7の合計欄A3～T3の人数と合致します。

**設問 7** 貴法人の職員の異動状況の内訳を、「職種別」に区分してご記入ください。複数の職種に従事されている場合は、主として従事している職種を1つ選んでご記入下さい。

| 区分            | ①平成27年12月末日現在の職員数 |     |    |     | ②平成28年1月～12月に採用した職員数(※1) |     |    |     | ③平成28年1月～12月に退職した職員数(※1) |     |    |     | ④平成28年1月～12月に他分野と異動があった職員数(※1) |     |    |     |    |    |    |    |
|---------------|-------------------|-----|----|-----|--------------------------|-----|----|-----|--------------------------|-----|----|-----|--------------------------------|-----|----|-----|----|----|----|----|
|               | 男性                |     | 女性 |     | 男性                       |     | 女性 |     | 男性                       |     | 女性 |     | 男性                             |     | 女性 |     |    |    |    |    |
|               | 正規                | 非正規 | 正規 | 非正規 | 正規                       | 非正規 | 正規 | 非正規 | 正規                       | 非正規 | 正規 | 非正規 | 正規                             | 非正規 | 正規 | 非正規 |    |    |    |    |
|               | 入                 | 出   | 入  | 出   | 入                        | 出   | 入  | 出   | 入                        | 出   | 入  | 出   | 入                              | 出   | 入  | 出   |    |    |    |    |
| 介護職(※2)       |                   |     |    |     |                          |     |    |     |                          |     |    |     |                                |     |    |     |    |    |    |    |
| 相談・支援・指導員(※3) |                   |     |    |     |                          |     |    |     |                          |     |    |     |                                |     |    |     |    |    |    |    |
| 介護支援専門員       |                   |     |    |     |                          |     |    |     |                          |     |    |     |                                |     |    |     |    |    |    |    |
| 看護職           |                   |     |    |     |                          |     |    |     |                          |     |    |     |                                |     |    |     |    |    |    |    |
| セラピスト(※4)     |                   |     |    |     |                          |     |    |     |                          |     |    |     |                                |     |    |     |    |    |    |    |
| 栄養士・調理員       |                   |     |    |     |                          |     |    |     |                          |     |    |     |                                |     |    |     |    |    |    |    |
| 事務職           |                   |     |    |     |                          |     |    |     |                          |     |    |     |                                |     |    |     |    |    |    |    |
| その他(※5)       |                   |     |    |     |                          |     |    |     |                          |     |    |     |                                |     |    |     |    |    |    |    |
| 保育士           |                   |     |    |     |                          |     |    |     |                          |     |    |     |                                |     |    |     |    |    |    |    |
| 合計            | A3                | B3  | C3 | D3  | E3                       | F3  | G3 | H3  | I3                       | J3  | K3 | L3  | M3                             | N3  | O3 | P3  | Q3 | R3 | S3 | T3 |

※1 同一法人内で運営している高齢者福祉分野又は障がい者福祉分野の事業所との間で異動があった人数は、「④平成28年1月～12月に他分野と異動があった職員数」に記入し、「②平成28年1月～12月に採用した職員数」「③平成28年1月～12月に退職した職員数」には含めないでください。

※2 ホームヘルパーを含みます。

※3 「生活支援員」等、障がい者福祉分野の事業所にて利用者の日常生活の支援を行う職種を含めて計上してください。

※4 「作業療法士」「理学療法士」等、利用者のリハビリ業務に従事する職種が該当します。

※5 管理職を含めて計上してください。

**【注意】設問6および設問7の合計欄A3～T3に記入した人数が一致しているかをご確認ください。**