

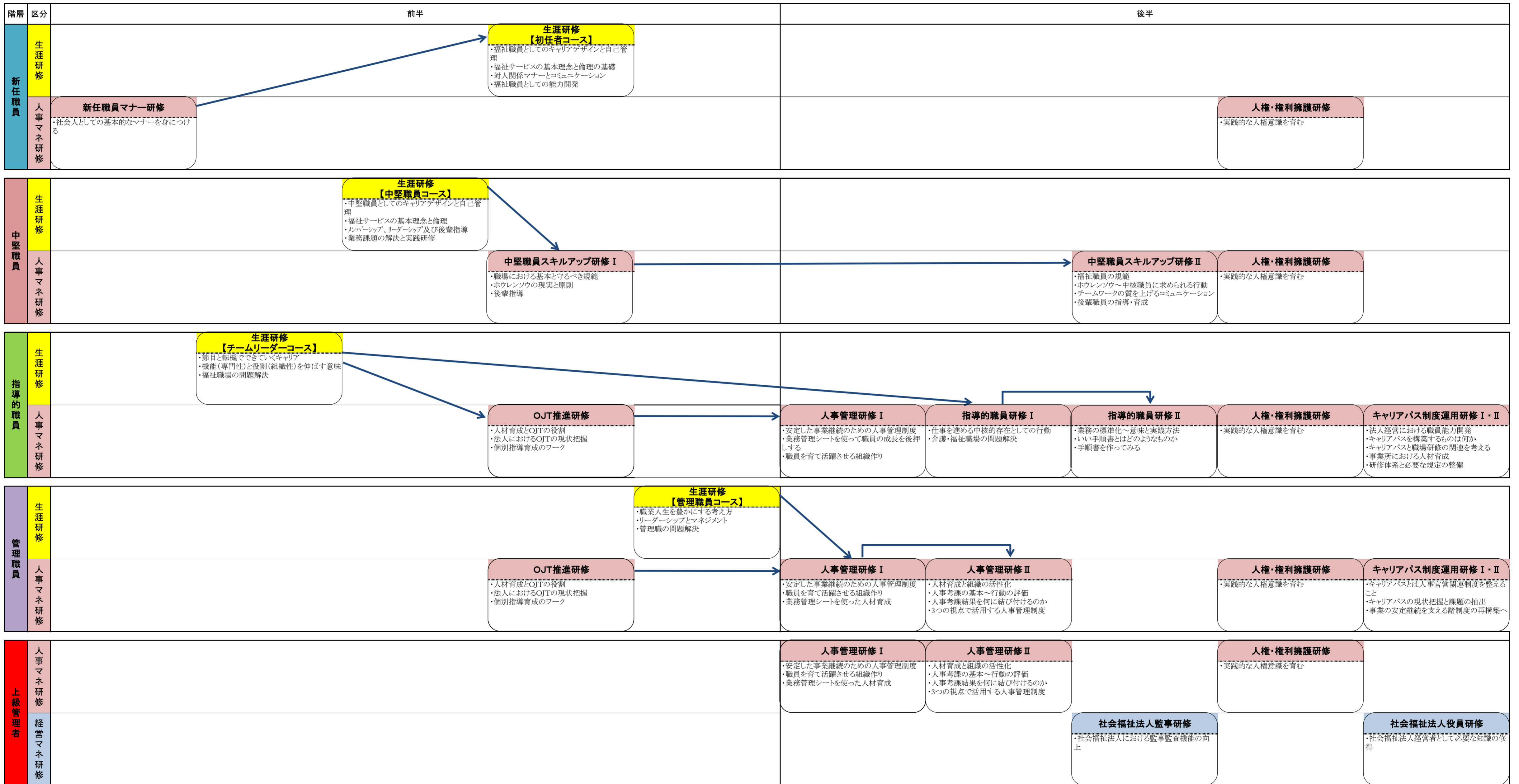
## キャリアパスに対応した研修受講イメージ

「福祉職員キャリアパス対応生涯研修」「人事マネジメント研修」および「経営マネジメント研修」は、それぞれ経験年数や役職に応じた職務階層を想定して組み立てています。

特に「福祉職員キャリアパス対応生涯研修」と「人事マネジメント研修」は、業種や職種に関係なく各職員の組織性を高めることにより、法人・事業所の組織体制を構築するのに非常に役立つと考えています。

以下に、令和2年度に実施を予定している研修を階層別・月別に列記いたしましたので、各法人・事業所における研修計画策定にお役立てください。

### → 推奨する受講の順番



※矢印(→)は想定する受講の順番であり、一人の職員が単年度ですべて受講するのではなく、複数年を通して、役割に応じて計画的に受講することを推奨します

※上記に示した開催月は、現時点での予定であり、変更する可能性があります。

## 研修を効果的に受講していただくために～体系づくりの意図とともに

- 1)「生涯研修」は4つの職位・階層に分けてプログラムされています。中堅職員と指導的職員には「生涯研修」に加えて「中堅職員スキルアップ研修」「指導的職員研修」といった上級版の研修を用意しています。無理な背伸びをせず、階段を一段ずつ上るような受講を心がけていただくと、学びの理
- 2)「人事マネジメント研修」は、法人・事業所における働く環境づくりを様々な視点から考え、自法人で活用できるツールを身につける”実践的な研修”です。単年度、一人の職員ではなく、複数年度に渡り、複数の職員が計画的に学んでいただくことで理解を深め、法人・事業所での実践につながることを目指しています。
- 3)研修参加にあたっては、「その気になって」受講していただくようお願いします。「その気になる」ということは「何か考える種を持って帰る」「やってみようと思うものを持って帰る」ということです。本会の研修体系は「受講者の皆さん、受講者を送り出す経営者/管理職の皆さんの期待に応えられる研修」を到達目標に組み立てています。受講される皆さんにおかれましても、ぜひ「その気になって」受講されることをお願いします。