

この相談会は、ハローワークでの失業認定に係る求職活動に該当します。

雲南  
会場

# 福祉職場相談会

2024年5月21日(火)

13:30~15:30 (受付13:30~14:30まで)

★募集職種は4月11日現在募集中のもので、変更になる場合があります。

場所：雲南広域連合大会議室  
(雲南市木次町里方1100-6)

資格取得制度あり！  
初心者の方でも丁寧に  
指導します！

**雲南福祉サービス  
株式会社**

【募集事業所】

グループホーム加茂の郷  
グループホーム加茂の杜

【募集職種】

介護職

週1日から応募可能！  
WワークOK！

**株式会社ニチイ学館  
松江支店**

【募集事業所】

ニチイケアセンターあかがわ

【募集職種】

ホームヘルパー、  
介護支援専門員、看護職

全室個室ユニット型定員60名。  
清潔きれいで広い職場！

**社会福祉法人萌友福祉会**

【募集事業所】

特別養護老人ホーム みとやの郷

【募集職種】

介護職、看護職



資格取得支援制度あります！

**サンキ・ウエルビィ  
株式会社**

【募集事業所】

小規模多機能センター雲南

【募集職種】

介護職、ホームヘルパー  
介護支援専門員、看護職

子ども達の成長に  
かかわることができます

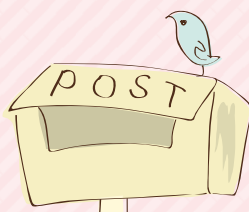
**雲南市役所**

【募集事業所】

雲南市立認定こども園 木次こども園  
雲南市立認定こども園 吉田保育所

【募集職種】

保育士



★参加法人との面談をご希望の方は、事前申込をいただくとスムーズにご案内できます。  
左記相談会申込フォーム又は電話・メールにてお申込みください。(当日参加も可能です)



主催/島根県、(社福)島根県社会福祉協議会(島根県福祉人材センター)  
共催/雲南公共職業安定所、雲南広域連合 後援/雲南市、奥出雲町、飯南町  
【問い合わせ先】島根県福祉人材センター  
松江市東津田町1741-3 いきいきプラザ島根2階(月~金 8時45分~17時)  
電話 0852-32-5957 FAX 0852-32-5956 ✉ jinzai@fukushi-shimane.or.jp