

今年度最後の
チャンス!

福祉・保育職場 相談会

松江
会場

2月25日(水)
13:30~15:30

いきいきプラザ島根
403研修室

松江市東津田町1741-3



お問い合わせは島根県福祉人材センターまで

主催/島根県、社会福祉法人島根県社会福祉協議会（島根県福祉人材センター）
共催/松江公共職業安定所
後援/松江市

【問い合わせ先】 島根県福祉人材センター
松江市東津田町1741-3 いきいきプラザ島根 2階（月～金 8時45分～17時）
電話 0852-32-5957 FAX 0852-32-5956
メール jinzai@fukushi-shimane.or.jp



問い合わせフォーム

福祉・保育職場 相談会



参加事業所ごとに設けられた個別ブースで、仕事内容や働き方について直接ご説明します。
資格をお持ちでない方のご相談も歓迎です。

また、島根県福祉人材センターの相談ブースでは、福祉のお仕事に関する就業相談や、
ご希望に合った求人のご紹介を行います。

福祉分野でのお仕事をお探しの方は、ぜひお気軽にご来場ください♪

※この相談会は、ハローワークでの失業認定に係る求職活動に該当します

参加法人・募集職種



社会福祉法人豊心会	介護職
社会福祉法人共和会	相談・支援・指導員
社会福祉法人みつき福祉会	介護職
社会福祉法人上口福祉会	介護職、看護職、運転手
社会福祉法人若幸会	介護職、相談・支援・指導員
社会福祉法人しらゆり会	介護職、ホームヘルパー、保育士、相談・支援・指導員
社会福祉法人坪内宝珠会	保育士、看護職、栄養士、調理員、事務職
社会福祉法人開花	保育士、栄養士、調理員
社会福祉法人ひよし福祉会	保育士
社会福祉法人袖師保育所	保育士

※募集職種は1月10日時点の内容です。今後、変更になる場合がありますのでご了承ください。



※参加法人との面談をご希望の方は、事前にお申込みいただくと当日スムーズにご案内できます。
下記の申込欄にご記入のうえ、FAXでの送付や当日のご持参も可能です。
また、右記の申込フォームからお申込みいただけます。
なお、ご記入いただいた個人情報、本事業の運営目的以外には使用いたしません。

★氏名（ふりがな）

[]

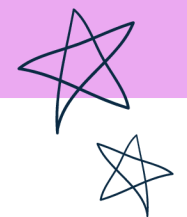
★電話番号

[]

★面談を希望する事業所・法人がある場合にはご記入ください(複数可)

[]

記入欄



申込フォーム