

福祉は、ご縁。島根県。

福祉職場相談会

4
/
21

松江会場

いきいきプラザ島根 404研修室

松江市東津田町1741-3

(火) 13:30~15:30 (受付15:00まで)

参加法人ごとの
個別ブースで
仕事内容など
のお話を聞けます

福祉の資格を
活かしたい方
福祉の資格がない方
お気軽に
ご相談ください

福祉のお仕事への
就業相談
ニーズに合った求人
を紹介いたします

【参加法人】

(募集職種…3月7日現在)

●サンキ・ウェルビィ株式会社

募集職種：介護職、ホームヘルパー、介護支援専門員、看護職

●株式会社ニチイ学館 松江支店

募集職種：ホームヘルパー、看護職、調理員、運転手

●社会福祉法人縁むすび福祉会

募集職種：介護職、介護支援専門員、看護職

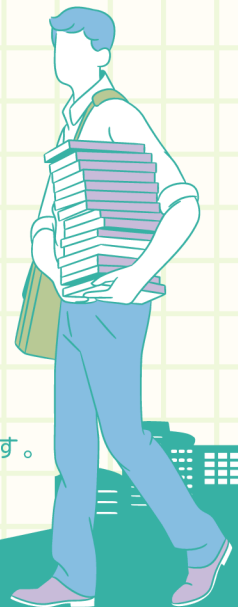
●株式会社ラッシュ

募集職種：介護職、看護職

●医療法人さんさんヘルスケア

募集職種：介護職、ホームヘルパー、看護職

※この相談会は、ハローワークでの失業認定に必要な「求職活動」として認められます。
当日、証明書の発行をご希望の方はスタッフまでお申し出ください。



主催/ 島根県、(社福) 島根県社会福祉協議会 (島根県福祉人材センター)

共催/ 松江公共職業安定所

後援/ 松江市

【問い合わせ先】 島根県福祉人材センター

松江市東津田町1741-3 いきいきプラザ島根2階 (月~金 8時45分~17時)

電話 0852-32-5957 FAX 0852-32-5956 メール jinzai@fukushi-shimane.or.jp

